

## 3-2. 総合負荷

以下では総合負荷を目的変数とする（重）回帰分析を始めとして、総合負荷に  
 関係を有する要因の分析を実施した。（重）回帰分析では、1～10の総合負荷  
 の尺度を間隔尺度として扱っている。また、（重）回帰分析では、各係数は、対  
 応する変数が1単位高い症例における総合負荷の平均変化量、もしくは対応する  
 変数を実施しなかった症例に対する実施した症例の総合負荷の平均変化量を表す。

### （ア）IC 手続項目との関係

##	## (ア) IC 手続項目との関係	##
##	## =====	##
##	##	## 総合負荷
##	##	## (各項目の実施なし症例に対して)
##	## -----	##
##	## 悪性腫瘍：癌化学療法	## -0.107 (0.172)
##	## 悪性腫瘍：終末期意思決定	## 1.200 (0.307)***
##	## 悪性腫瘍：癌の診断・治療方針	## 0.502 (0.157)**
##	## 悪性腫瘍：遺伝子検査	## 0.003 (0.278)
##	## 血液：造血幹細胞移植	## 1.006 (0.317)**
##	## 血液：白血病・リンパ腫治療	## 0.491 (0.207)*
##	## 血液：骨髄検査	## -2.368 (0.315)***
##	## 血液：輸血	## -2.633 (0.273)***
##	## 呼吸器：人工呼吸器装着	## 2.594 (0.315)***
##	## 呼吸器：癌治療方針決定	## 0.514 (0.229)*
##	## 呼吸器：気管支鏡生検	## -0.704 (0.232)**
##	## 呼吸器：胸腔ドレナージ	## -0.799 (0.388)*
##	## 消化器：早期胃癌に対する内視鏡的粘膜下層剥離術 初診時もしくは治療直前	## 1.069 (0.248)***
##	## 消化器：早期胃癌に対する内視鏡的粘膜下層剥離術 外来再診時	## -0.124 (0.262)
##	## 小児科：遺伝学的検査	## 0.797 (0.332)*
##	## 小児科：生物学的製剤使用	## -3.003 (0.342)***
##	## 小児科：重症先天性疾患	## 1.357 (0.338)***
##	## 小児科：パルス・免疫抑制薬療法	## -0.284 (0.443)
##	## 神経：人工呼吸器装着	## 1.926 (0.251)***
##	## 神経：神経筋生検	## -0.698 (0.280)*
##	## 神経：神経免疫療法	## -0.408 (0.347)
##	## 循環器：心臓カテーテル検査	## -0.319 (0.252)
##	## 循環器：カテーテルアブレーション	## 0.851 (0.245)***
##	## 循環器：経皮的冠動脈インターベンション	## 0.789 (0.278)**
##	## 循環器：デバイス植え込み術	## 1.073 (0.324)***
##	## 循環器：重症心不全	## 2.138 (0.249)***

```

## 腎臓：透析開始                -0.077 (0.312)
## 腎臓：血漿交換療法              0.494 (1.260)
## 腎臓：腎臓生検                 -0.376 (0.301)
## 女性診療科：癌化学療法          0.016 (0.285)
## 女性診療科：排卵誘発          -1.597 (0.306)***
## 女性診療科：陣痛促進          -2.664 (0.324)***
## 放射線：CT ガイド下肺生検      -2.522 (1.274)*
## 放射線：肝動脈化学塞栓治療      0.044 (0.296)
## 放射線：腹部動脈塞栓術          0.243 (0.896)
## 放射線：甲状腺腫瘍に伴う内用療法 -0.047 (0.240)
## 放射線：バセドウ病に行う内用療法 -0.569 (0.267)*
## 放射線：残存甲状腺に行うアブレーション -0.722 (0.246)**
## 放射線：前立腺癌に対する強度変調放射線治療 0.244 (0.226)
## 精神：クロザピン療法            0.648 (0.288)*
## Constant                        6.506 (0.150)***
## -----
## Observations                    1,023
## R2                               0.472
## Adjusted R2                      0.450
## Residual Std. Error              1.251 (df = 982)
## F Statistic                       21.937*** (df = 40; 982)
## =====
## Note:                            *p<0.05; **p<0.01; ***p<0.001

```

## (イ) 患者の年齢との関係

```

##
## (イ) 患者の年齢との関係
## =====
##                               総合負荷
##                               (年齢1歳ごとに)
## -----
## 年齢                          0.010 (0.003)***
## Constant                       6.053 (0.161)***
## -----
## Observations                    1,005
## R2                               0.014
## Adjusted R2                      0.013
## Residual Std. Error              1.677 (df = 1003)
## F Statistic                       14.576*** (df = 1; 1003)
## =====
## Note:                            *p<0.05; **p<0.01; ***p<0.001

```

### (ウ) 患者の性別との関係

```
##
## (ウ) 患者の性別との関係
## =====
##                               総合負荷
##                               (性別)
## -----
## 性別_女性                    -0.357 (0.106)***
## Constant                      6.792 (0.072)***
## -----
## Observations                   1,013
## R2                             0.011
## Adjusted R2                    0.010
## Residual Std. Error            1.680 (df = 1011)
## F Statistic                    11.396*** (df = 1; 1011)
## =====
## Note:                          *p<0.05; **p<0.01; ***p<0.001
```

### (エ) 入院・入院外の別（説明時点）との関係

```
##
## (エ) 入院・入院外の別（説明時点）との関係
## =====
##                               総合負荷
##                               (説明時点で入院の症例に対して)
## -----
## 入外区分_説明時_入院外        -0.059 (0.106)
## Constant                      6.666 (0.073)***
## -----
## Observations                   1,021
## R2                             0.0003
## Adjusted R2                    -0.001
## Residual Std. Error            1.687 (df = 1019)
## F Statistic                    0.313 (df = 1; 1019)
## =====
## Note:                          *p<0.05; **p<0.01; ***p<0.001
```

## (オ) 入院・入院外の別（検査・治療時点）との関係

```
##
## (オ) 入院・入院外の別（検査・治療時点）との関係
## =====
##                               総合負荷
##                               (検査・治療時点で入院の症例に対して)
## -----
## 入外区分_治療時_入院外          -0.219 (0.114)
## Constant                          6.682 (0.065)***
## -----
## Observations                       984
## R2                                  0.004
## Adjusted R2                         0.003
## Residual Std. Error                1.678 (df = 982)
## F Statistic                         3.696 (df = 1; 982)
## =====
## Note:                               *p<0.05; **p<0.01; ***p<0.001
```

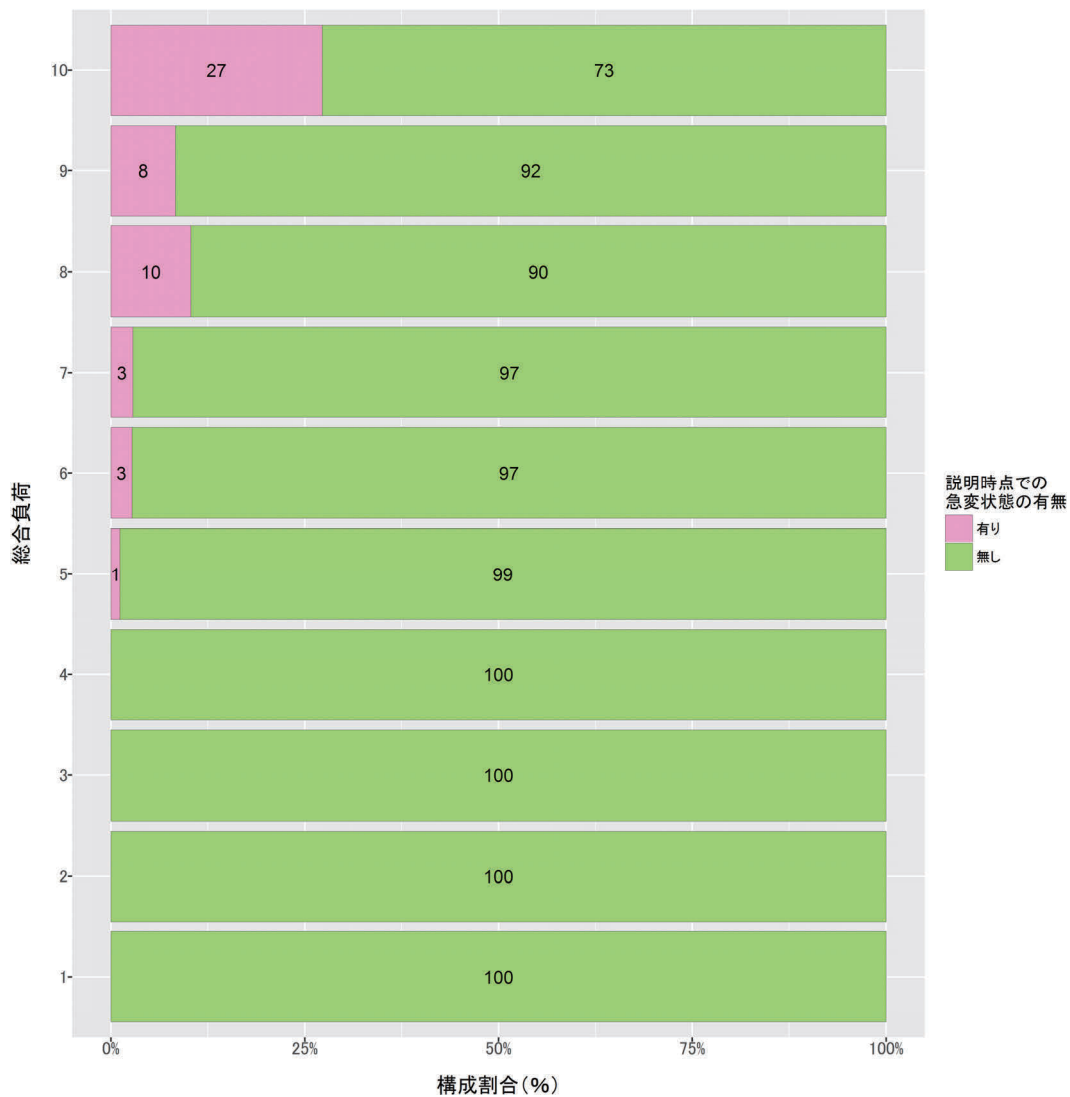
## (カ) 急変状態の有無（説明時点）との関係

### (1) 2変量解析

```
##
## (カ) 急変状態の有無（説明時点）との関係
## =====
##                               総合負荷
##                               (急変状態無しに対して)
## -----
## 急変状態_有り                      1.644 (0.234)***
## Constant                          6.549 (0.053)***
## -----
## Observations                       1,016
## R2                                  0.046
## Adjusted R2                         0.045
## Residual Std. Error                1.646 (df = 1014)
## F Statistic                        49.200*** (df = 1; 1014)
## =====
## Note:                               *p<0.05; **p<0.01; ***p<0.001
```

## (2) 総合負荷別 急変状態の有無症例の個性割合 (%)

総合負荷別 説明時点での急変状態の有無症例の構成割合 (%)



## (キ) 説明した項目の有無との関係

```

##
## (キ) 説明した項目の有無との関係
## =====
##                               総合負荷
##                               (各項目とも"説明無し"に対して)
## -----
## 現在の病状について_有り          1.565 (0.209)***
## 検査治療の目的_有り              0.465 (0.241)
## 検査治療の方法_有り             -0.095 (0.270)
## 検査を受けることの利益_治療効果_有り -0.299 (0.195)
## 検査治療の副作用_合併症_後遺症_対処法_有り -0.223 (0.218)
## 今回の検査治療を受けなかった際の経過_有り 0.081 (0.148)
## 考えられる代替療法検査_有り      0.631 (0.135)***
## 検査治療にかかる費用について_有り -0.075 (0.120)
## 検査治療途中での同意撤回について_有り 0.031 (0.126)
## Constant                          4.831 (0.270)***
## -----
## Observations                      1,023
## R2                                 0.098
## Adjusted R2                        0.090
## Residual Std. Error                1.610 (df = 1013)
## F Statistic                        12.218*** (df = 9; 1013)
## =====
## Note:                               *p<0.05; **p<0.01; ***p<0.001

```

### (ク) がん患者指導管理料の算定状況との関係

```
##
## (ク) がん患者指導管理料の算定状況との関係
## =====
##                                     総合負荷
##                                     ("算定無し"に対し)
## -----
## がん管_がん管1                      -0.031 (0.354)
## がん管_がん管2                      1.274 (0.533)*
## がん管_がん管3                      1.149 (0.595)
## がん管_複数算定_2と3                1.274 (1.674)
## がん管_不明もしくは無効            -0.405 (0.118)***
## Constant                            6.726 (0.063)***
## -----
## Observations                        1,023
## R2                                    0.023
## Adjusted R2                          0.018
## Residual Std. Error                  1.672 (df = 1017)
## F Statistic                          4.756*** (df = 5; 1017)
## =====
## Note:                                *p<0.05; **p<0.01; ***p<0.001
```

### (ケ) 説明を受けた患者側人数との関係

```
##
## (ケ) 説明を受けた患者側人数との関係
## =====
##                                     総合負荷
## -----
## 患者側人数                          0.469 (0.059)***
## Constant                            5.789 (0.119)***
## -----
## Observations                        1,022
## R2                                    0.058
## Adjusted R2                          0.057
## Residual Std. Error                  1.640 (df = 1020)
## F Statistic                          62.375*** (df = 1; 1020)
## =====
## Note:                                *p<0.05; **p<0.01; ***p<0.001
```

### (コ) 補助説明者の人数との関係

```
##
## (コ) 補助説明者の人数との関係
## =====
##                               総合負荷
## -----
## 補助説明者人数                0.247 (0.067)***
## Constant                      6.509 (0.063)***
## -----
## Observations                   1,001
## R2                             0.013
## Adjusted R2                    0.012
## Residual Std. Error           1.684 (df = 999)
## F Statistic                   13.594*** (df = 1; 999)
## =====
## Note:                          *p<0.05; **p<0.01; ***p<0.001
```

### (サ) 同意書の取得の有無との関係

```
##
## (サ) 同意書の取得の有無との関係
## =====
##                               総合負荷
##                               ("取得の必要なし"の患者に対し)
## -----
## 同意書の取得_無し              0.055 (0.205)
## 同意書の取得_有り              -0.850 (0.176)***
## Constant                      7.240 (0.165)***
## -----
## Observations                   1,013
## R2                             0.055
## Adjusted R2                    0.053
## Residual Std. Error           1.648 (df = 1010)
## F Statistic                   29.446*** (df = 2; 1010)
## =====
## Note:                          *p<0.05; **p<0.01; ***p<0.001
```



## (シ) 文書・資料による説明との関係

```
##
## (シ) 文書・資料による説明との関係
## =====
##                               総合負荷
##                               ("文書・資料による説明無し"の患者に対し)
## -----
## 文書_資料による説明_有り          -0.284 (0.162)
## Constant                          6.886 (0.152)***
## -----
## Observations                       1,021
## R2                                  0.003
## Adjusted R2                         0.002
## Residual Std. Error                1.687 (df = 1019)
## F Statistic                        3.059 (df = 1; 1019)
## =====
## Note:                               *p<0.05; **p<0.01; ***p<0.001
```

## (ス) 個別文書・資料による説明との関係

```
##
## (ス) 個別文書・資料による説明との関係
## =====
##                               総合負荷
##                               ("個別文書・資料による説明無し"の患者に対し)
## -----
## 個別文書_資料作成_有り            0.056 (0.108)
## Constant                          6.608 (0.084)***
## -----
## Observations                       1,016
## R2                                  0.0003
## Adjusted R2                        -0.001
## Residual Std. Error                1.691 (df = 1014)
## F Statistic                        0.267 (df = 1; 1014)
## =====
## Note:                               *p<0.05; **p<0.01; ***p<0.001
```

## (セ) 説明準備に要する延べ時間との関係

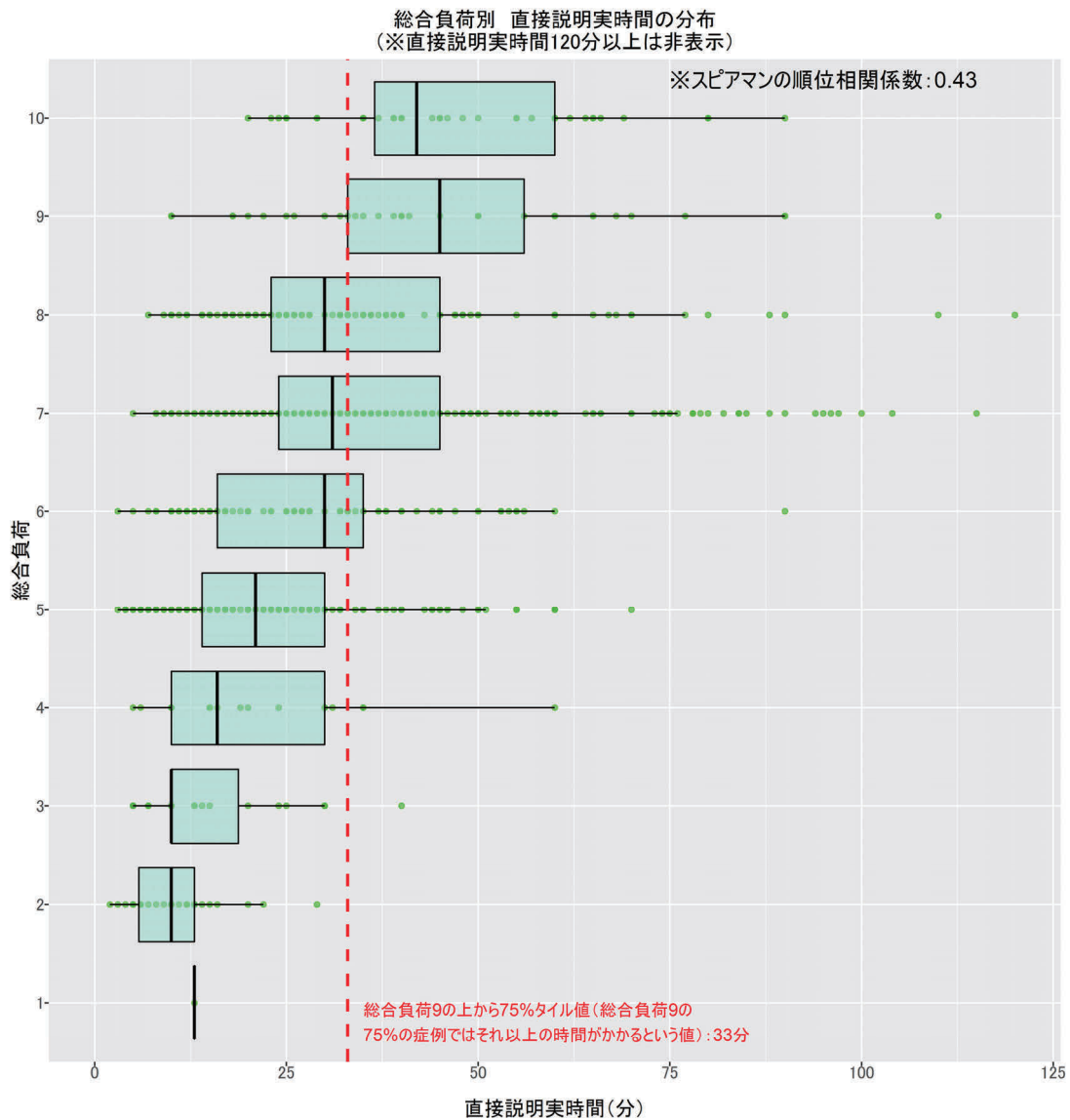
```
##
## (セ) 説明準備に要した延べ時間との関係
## =====
##                               総合負荷
##                               ("説明準備に要した延べ時間" 1分ごとに)
## -----
## 説明準備に要した延べ時間          0.030 (0.004)***
## Constant                          6.229 (0.072)***
## -----
## Observations                       1,022
## R2                                  0.060
## Adjusted R2                         0.059
## Residual Std. Error                1.638 (df = 1020)
## F Statistic                        64.787*** (df = 1; 1020)
## =====
## Note:                               *p<0.05; **p<0.01; ***p<0.001
```

## (ソ) 直接説明実時間との関係

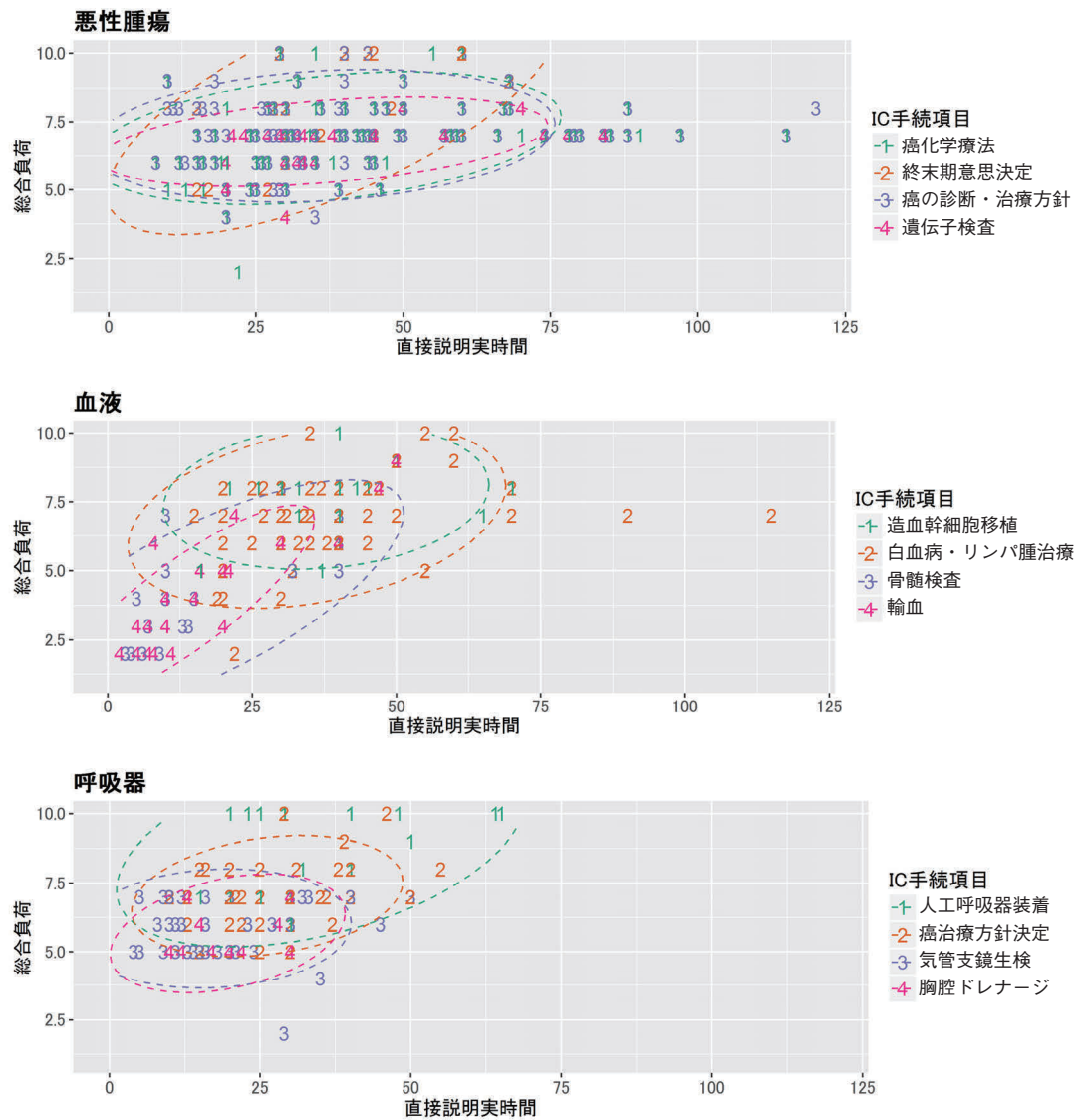
### (1) 2変量解析

```
##
## (ソ) 直接説明実時間との関係
## =====
##                               総合負荷
##                               ("直接説明実時間" 1分ごとに)
## -----
## 直接説明実時間                    0.037 (0.003)***
## Constant                          5.433 (0.095)***
## -----
## Observations                       1,002
## R2                                  0.177
## Adjusted R2                         0.177
## Residual Std. Error                1.517 (df = 1000)
## F Statistic                        215.554*** (df = 1; 1000)
## =====
## Note:                               *p<0.05; **p<0.01; ***p<0.001
```

## (2) 総合負荷別 直接説明実時間の分布

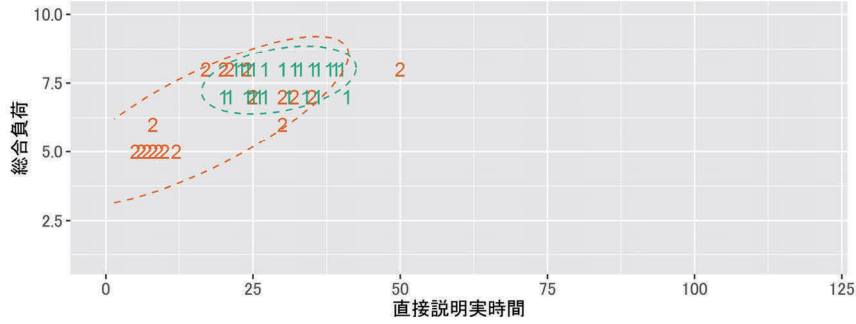


### (3) IC 手続項目別 総合負荷と直接説明実時間との関係<sup>11</sup>



<sup>11</sup> 図中の楕円は各 IC 手続項目の 95%信頼楕円を表す。

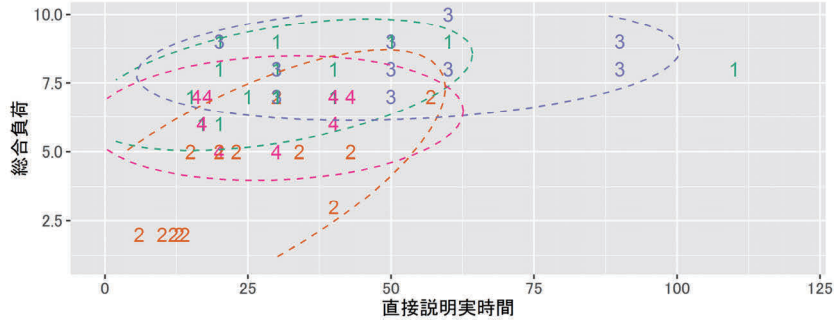
### 消化器



#### IC手続項目

- 1 早期胃癌に対する内視鏡的粘膜下層剥離術  
初診時もしくは治療直前
- 2 早期胃癌に対する内視鏡的粘膜下層剥離術  
外来再診時

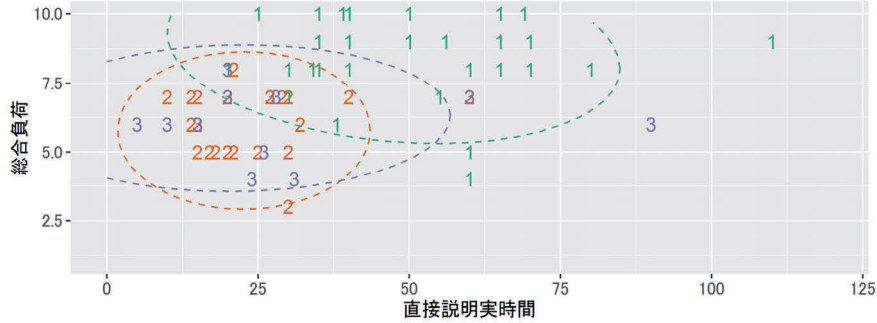
### 小児



#### IC手続項目

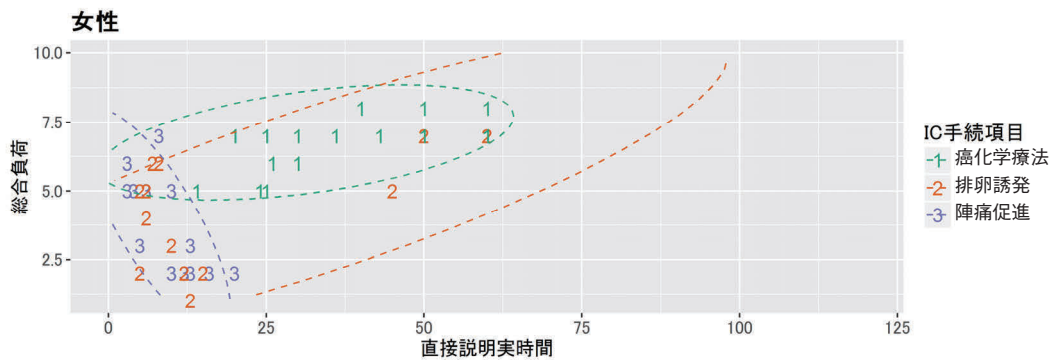
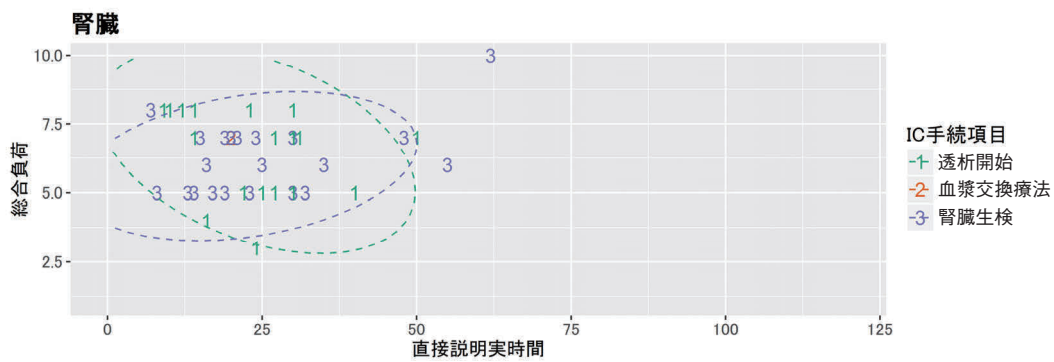
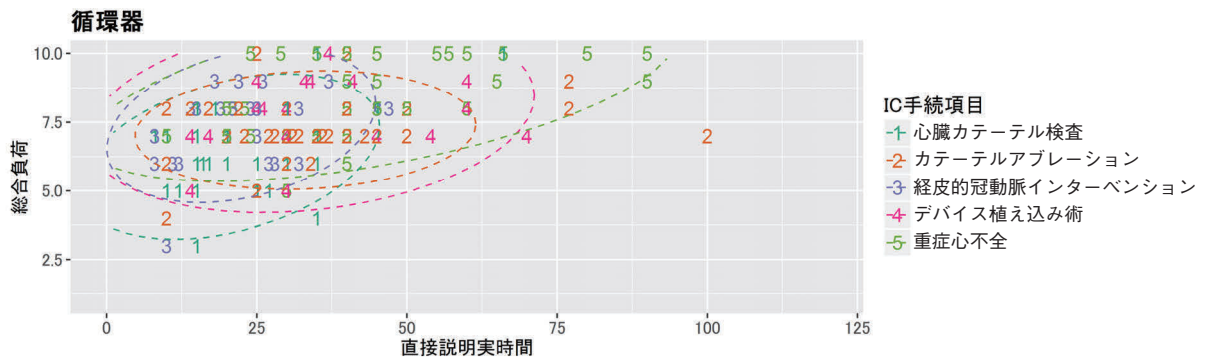
- 1 遺伝学的検査
- 2 生物学的製剤使用
- 3 重症先天性疾患
- 4 パルス・免疫抑制薬療法

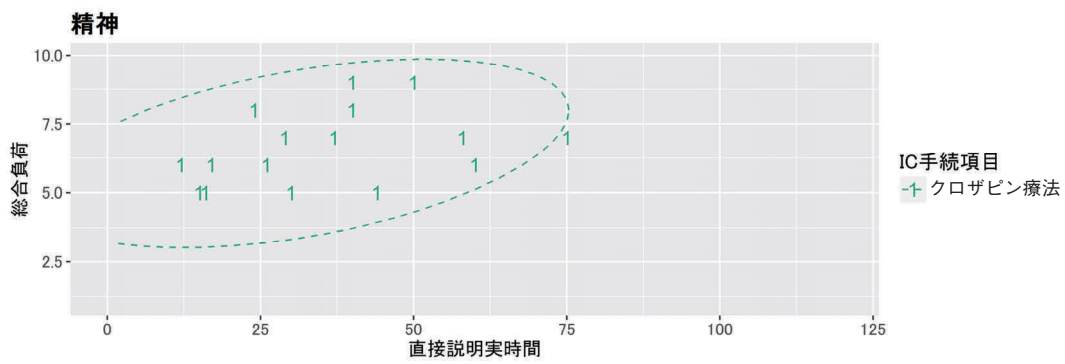
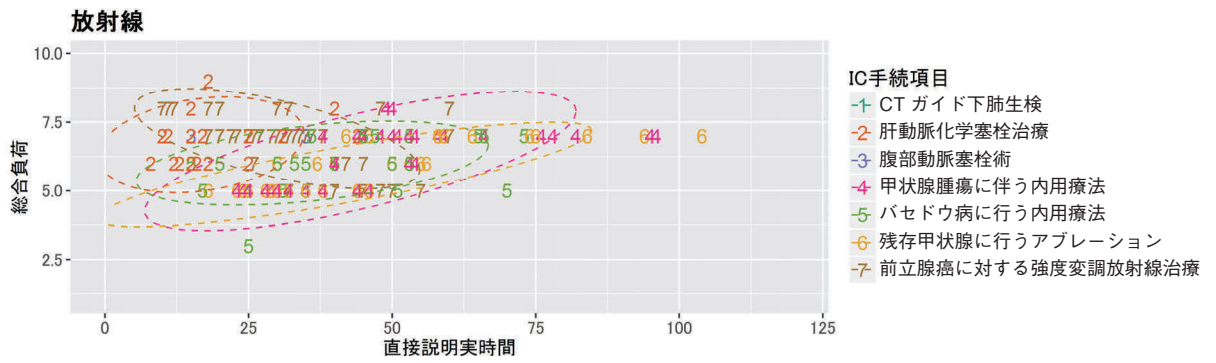
### 神経



#### IC手続項目

- 1 人工呼吸器装着
- 2 神経筋生検
- 3 神経免疫療法





### (タ) IC 手続き後の処理に係る延べ時間との関係

```
##
## (タ) IC 手続き後の処理に係る延べ時間との関係
## =====
##                               総合負荷
##                               ("IC 手続き後の処理に係る延べ時間" 1 分ごとに)
## -----
## IC 手続き後の処理に係る延べ時間          0.056 (0.006)***
## Constant                                6.037 (0.086)***
## -----
## Observations                            1,021
## R2                                        0.068
## Adjusted R2                             0.068
## Residual Std. Error          1.630 (df = 1019)
## F Statistic                   74.889*** (df = 1; 1019)
## =====
## Note:                               *p<0.05; **p<0.01; ***p<0.001
```

### (チ) 説明に係る勤務時間外の延べ時間との関係

```
##
## (チ) 説明に係る勤務時間外の延べ時間との関係
## =====
##                               総合負荷
##                               ("説明に係る勤務時間外の延べ時間" 1 分ごとに)
## -----
## 説明に係る勤務時間外の延べ時間          0.015 (0.001)***
## Constant                                6.417 (0.056)***
## -----
## Observations                            993
## R2                                        0.090
## Adjusted R2                             0.089
## Residual Std. Error          1.613 (df = 991)
## F Statistic                   98.479*** (df = 1; 991)
## =====
## Note:                               *p<0.05; **p<0.01; ***p<0.001
```

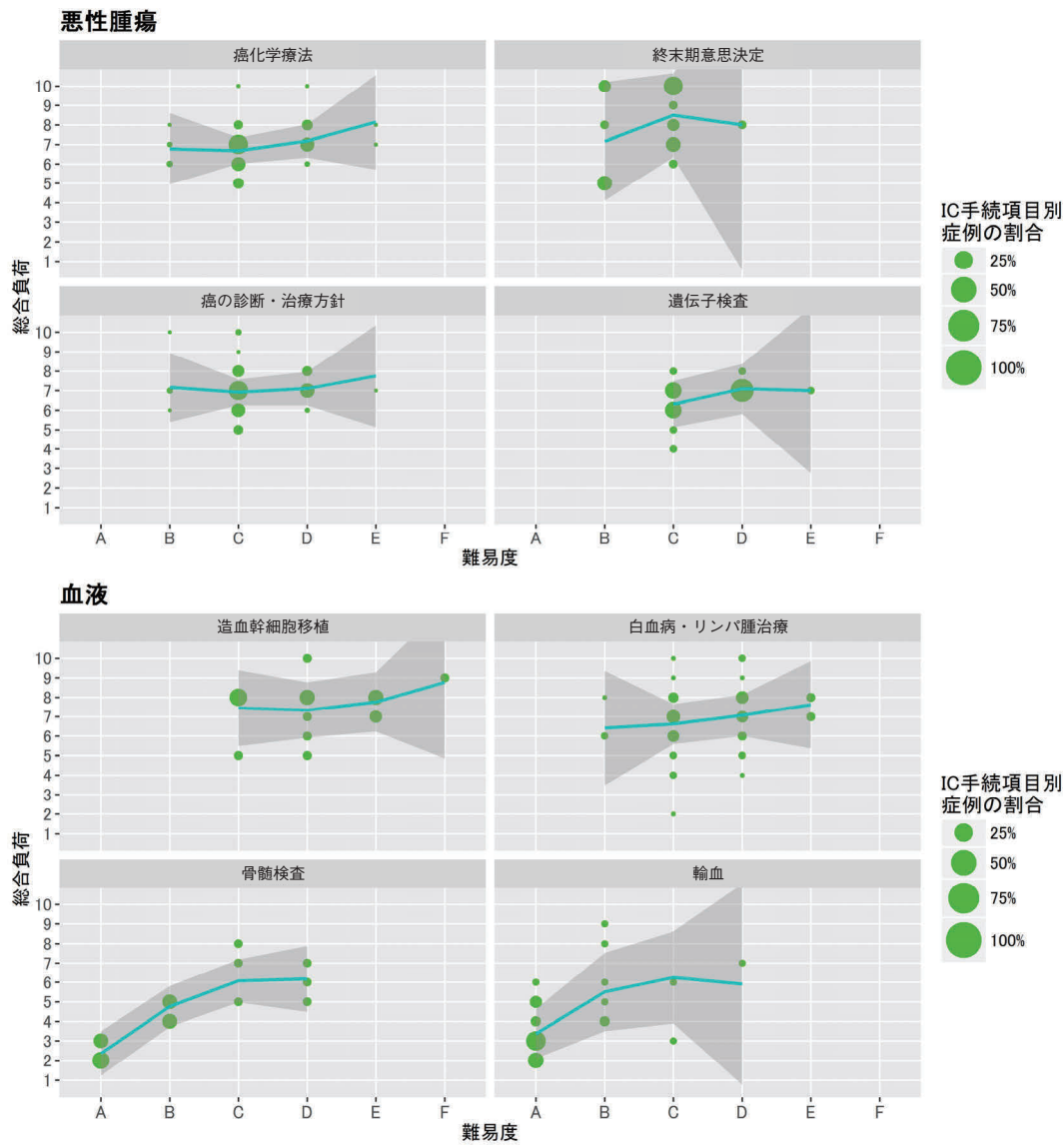


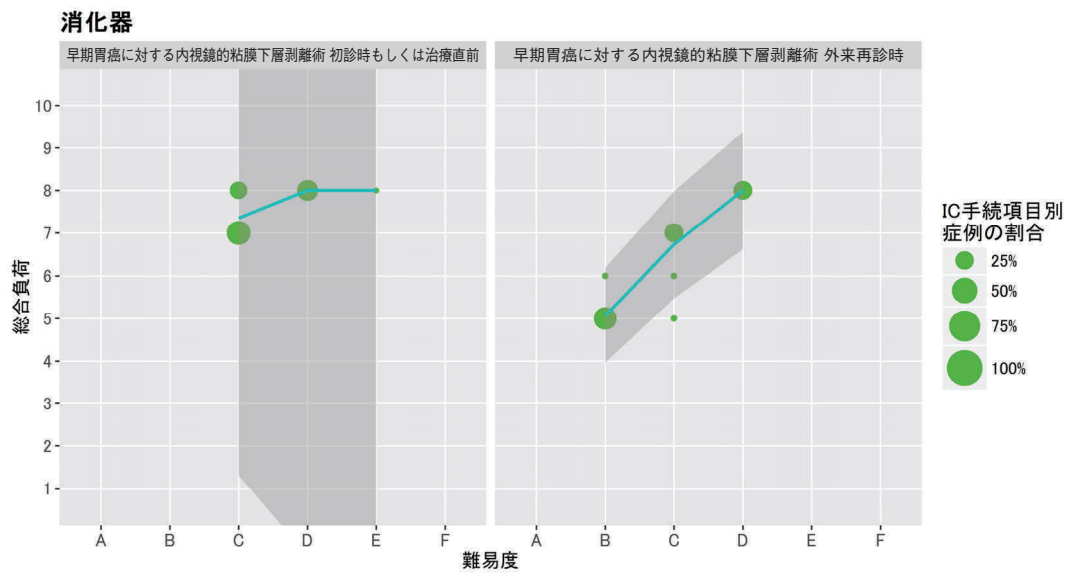
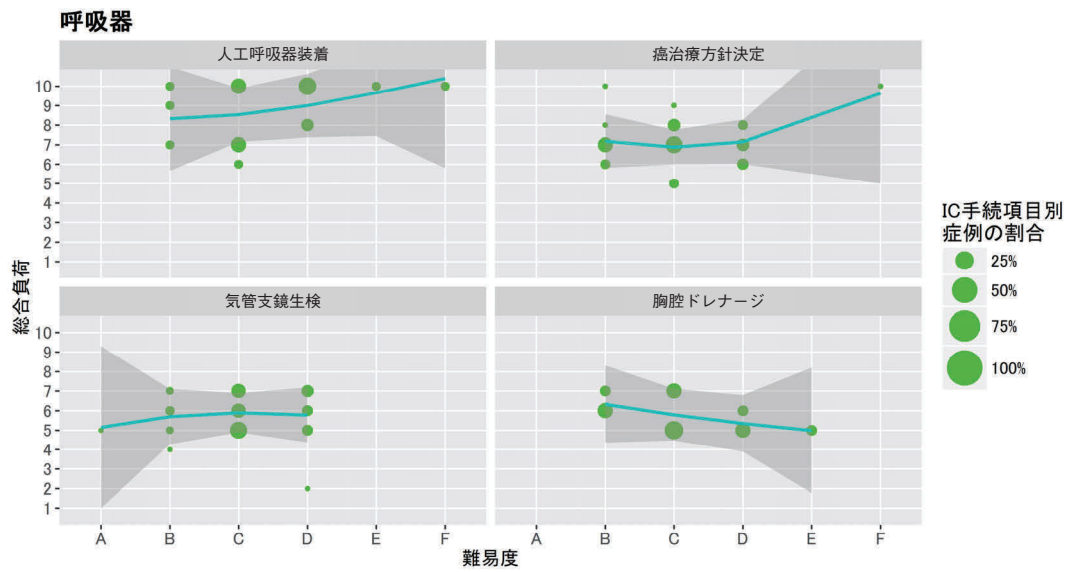
## (ツ) 難易度との関係

### (1) 2変量解析

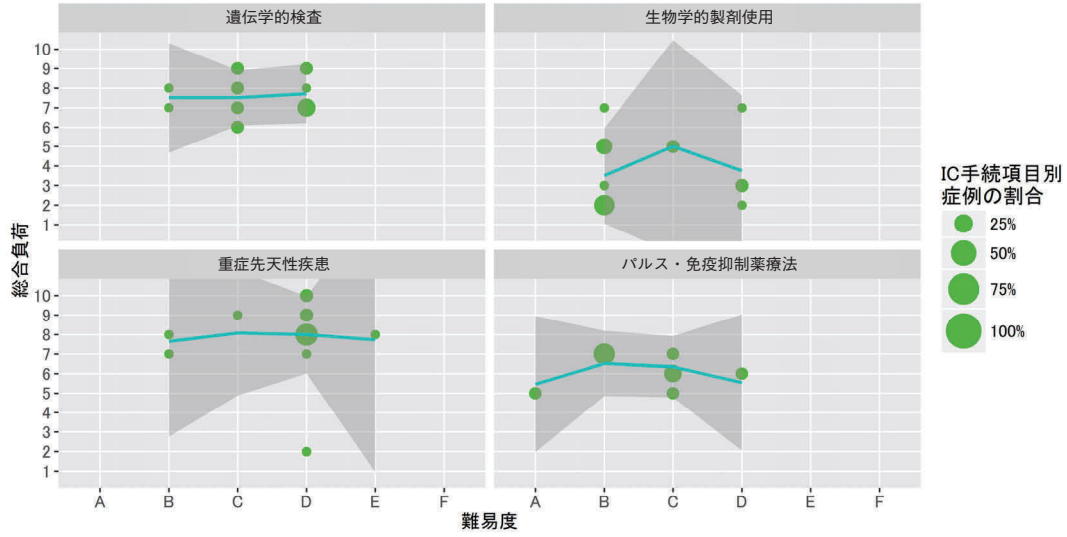
```
##
## (ツ) 難易度との関係
## =====
##                      総合負荷
##                      ("難易度 C~D"の症例に対して)
## -----
## 難易度_A~B           -1.691 (0.131)***
## 難易度_E~F           0.077 (0.176)
## Constant             6.912 (0.057)***
## -----
## Observations         1,015
## R2                   0.146
## Adjusted R2          0.144
## Residual Std. Error  1.561 (df = 1012)
## F Statistic          86.234*** (df = 2; 1012)
## =====
## Note:                 *p<0.05; **p<0.01; ***p<0.001
```

## (2) IC 手続項目別 難易度と総合負荷との関係

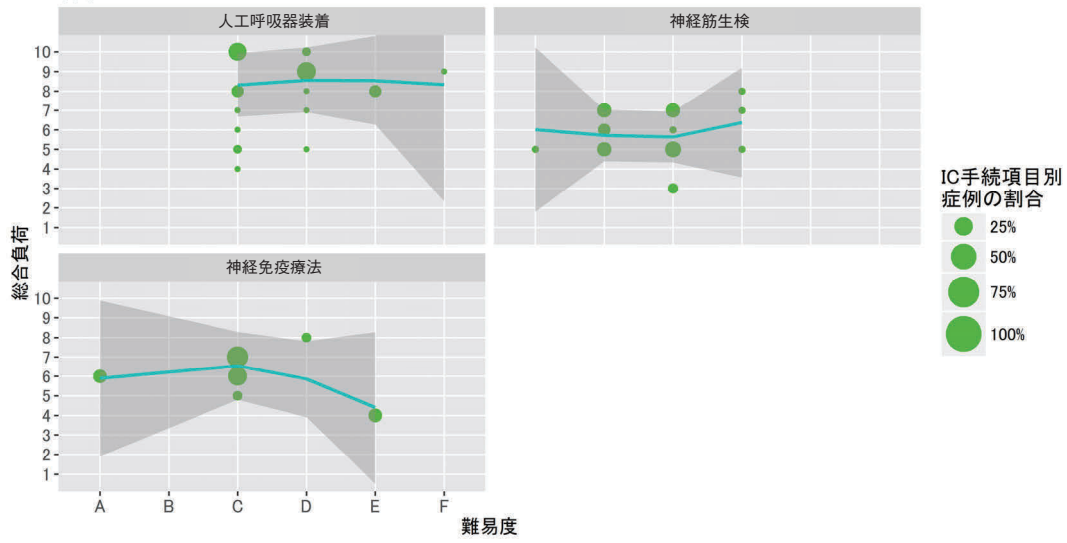




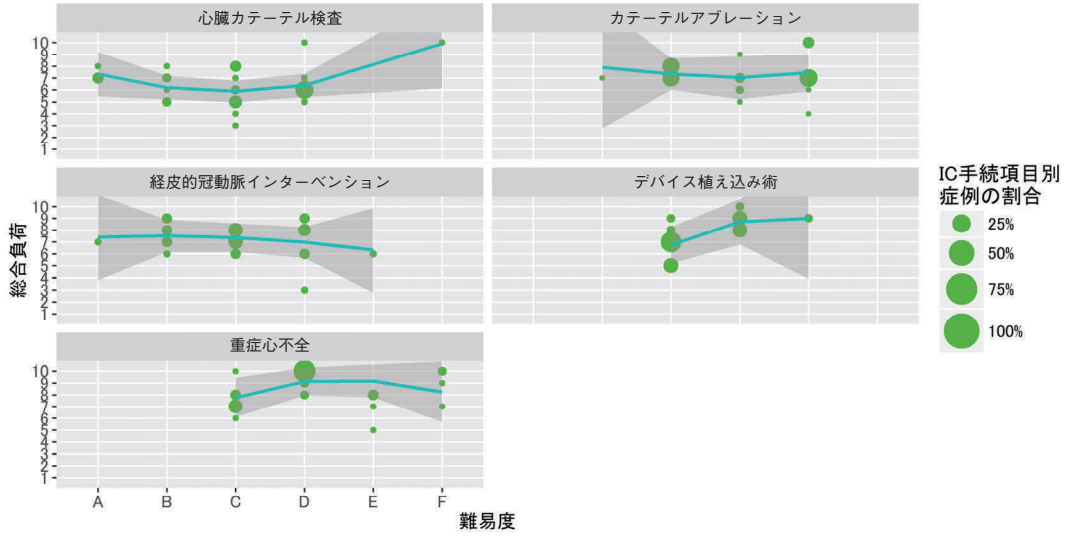
## 小児



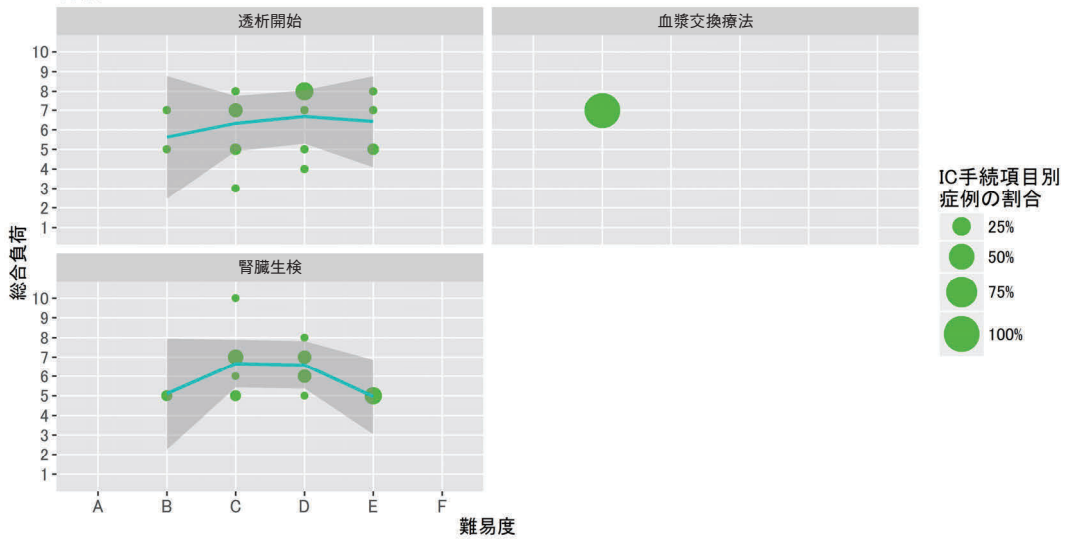
## 神経

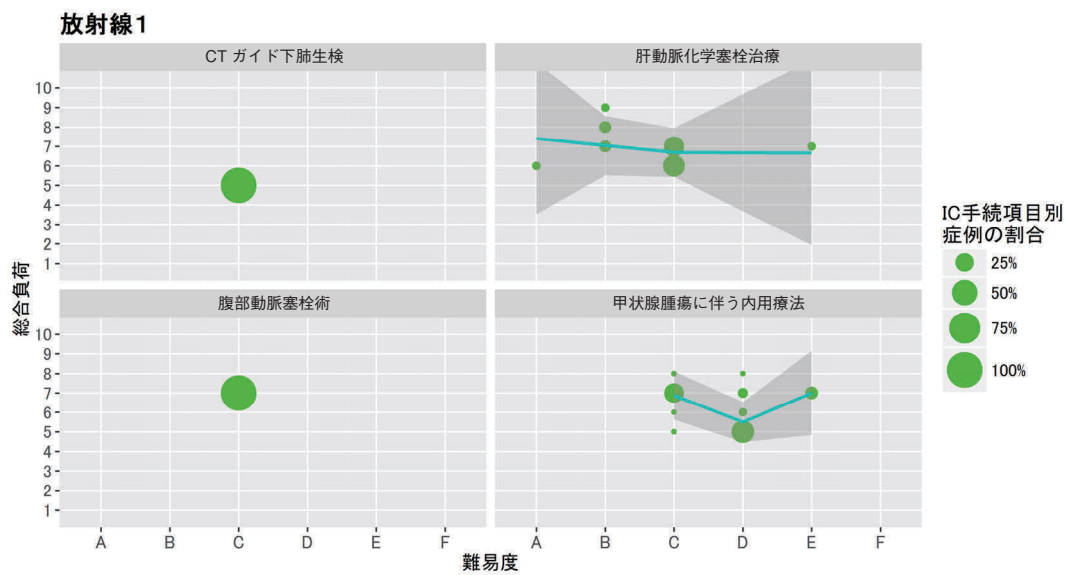
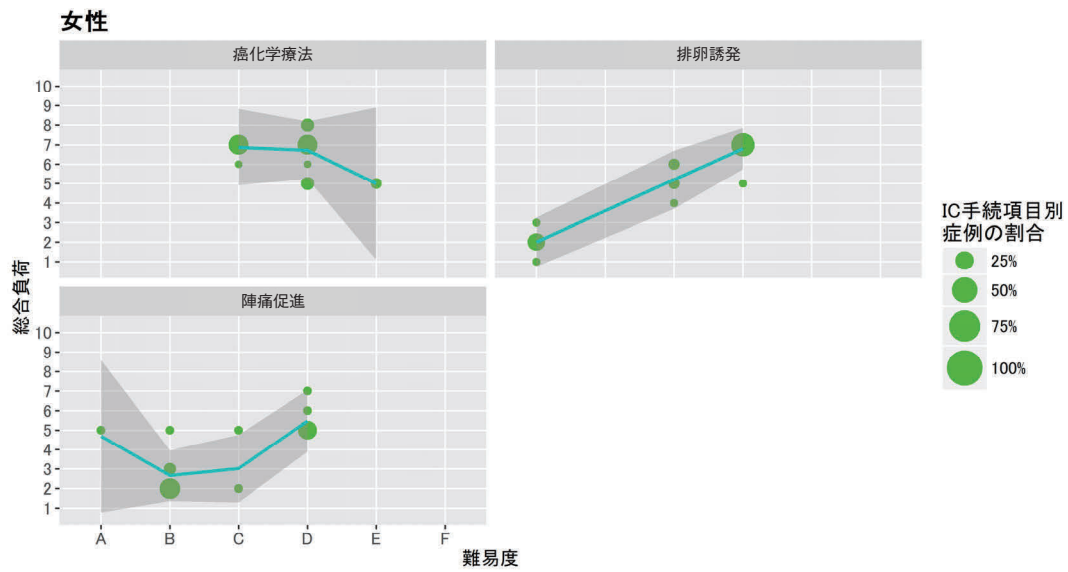


### 循環器

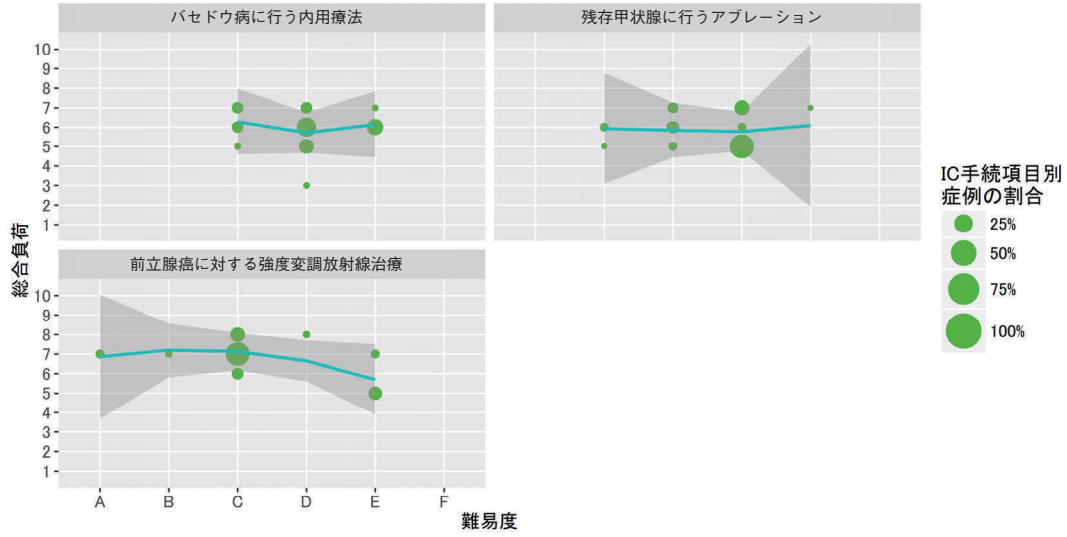


### 腎臓

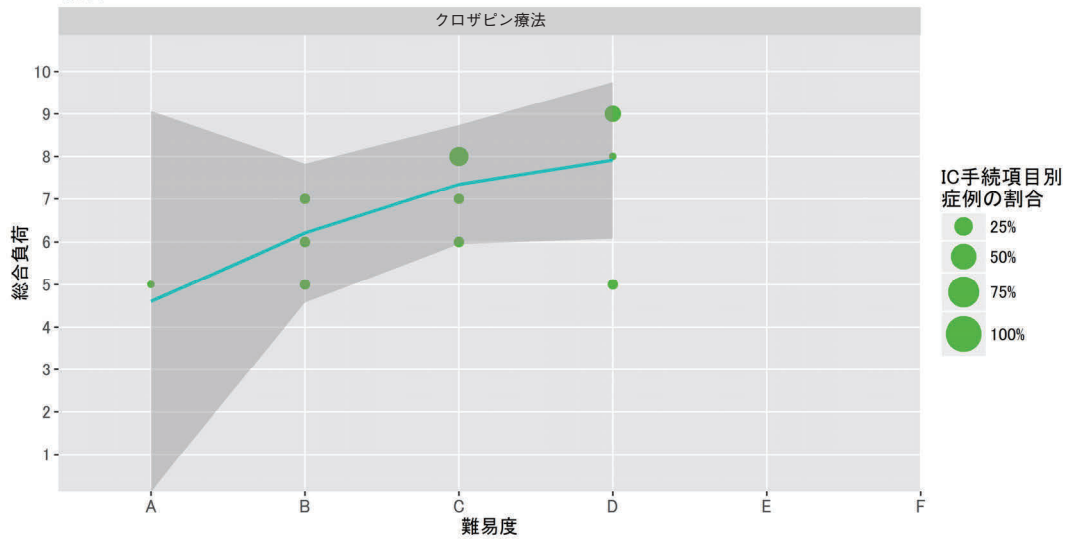




## 放射線2



## 精神



## (テ) 患者の心身の状態（からだの苦痛がある）との関係

```
##
## (テ) 患者の心身の状態（からだの苦痛がある）との関係
## =====
##                               総合負荷
##                               ("そう思わない"の患者に対し)
## -----
## からだの苦痛_あまりそう思わない          0.478 (0.192)*
## からだの苦痛_どちらともいえない          0.189 (0.230)
## からだの苦痛_ややそう思う                0.118 (0.182)
## からだの苦痛_そう思う                    0.207 (0.182)
## Constant                                6.438 (0.099)***
## -----
## Observations                             714
## R2                                         0.009
## Adjusted R2                              0.003
## Residual Std. Error                      1.700 (df = 709)
## F Statistic                              1.614 (df = 4; 709)
## =====
## Note:                                     *p<0.05; **p<0.01; ***p<0.001
```

## (ト) 患者の心身の状態（からだの痛みがある）との関係

```
##
## (ト) 患者の心身の状態（からだの痛みがある）との関係
## =====
##                               総合負荷
##                               ("そう思わない"の患者に対し)
## -----
## あまりそう思わない                      0.387 (0.190)*
## どちらとも言えない                      0.199 (0.258)
## ややそう思う                            0.173 (0.187)
## そう思う                                0.106 (0.208)
## Constant                                6.474 (0.088)***
## -----
## Observations                             705
## R2                                         0.006
## Adjusted R2                              0.001
## Residual Std. Error                      1.694 (df = 700)
## F Statistic                              1.135 (df = 4; 700)
## =====
## Note:                                     *p<0.05; **p<0.01; ***p<0.001
```



## (ナ) 患者の心身の状態（気持ちがつらい）との関係

```
##
## (ナ) 患者の心身の状態（気持ちがつらい）との関係
## =====
##                      総合負荷
##                      ("そう思わない"の患者に対し)
## -----
## 気持ちがつらい_あまりそう思わない          0.185 (0.209)
## 気持ちがつらい_どちらともいえない          0.458 (0.198)*
## 気持ちがつらい_ややそう思う                0.073 (0.180)
## 気持ちがつらい_そう思う                    0.489 (0.179)**
## Constant                                    6.371 (0.111)***
## -----
## Observations                                712
## R2                                           0.015
## Adjusted R2                                 0.009
## Residual Std. Error                        1.687 (df = 707)
## F Statistic                                2.684* (df = 4; 707)
## =====
## Note:                                       *p<0.05; **p<0.01; ***p<0.001
```

## (ニ) 患者の心身の状態（歩くのが大変だ）との関係

```
##
## (ニ) 患者の心身の状態（歩くのが大変だ）との関係
## =====
##                      総合負荷
##                      ("そう思わない"の患者に対し)
## -----
## 歩行困難_あまりそう思わない                0.272 (0.198)
## 歩行困難_どちらともいえない                0.069 (0.279)
## 歩行困難_ややそう思う                      0.005 (0.185)
## 歩行困難_そう思う                          0.514 (0.185)**
## Constant                                    6.468 (0.090)***
## -----
## Observations                                707
## R2                                           0.013
## Adjusted R2                                 0.007
## Residual Std. Error                        1.692 (df = 702)
## F Statistic                                2.245 (df = 4; 702)
## =====
## Note:                                       *p<0.05; **p<0.01; ***p<0.001
```

## (ヌ) 患者の心身の状態（身の回りのことをするのに介助が必要だ）との関係

```

##
## (ヌ) 患者の心身の状態（身の回りのことをするのに介助が必要だ）との関係
## =====
##                               総合負荷
##                               ("そう思わない"の患者に対し)
## -----
## 介助必要_あまりそう思わない           0.177 (0.209)
## 介助必要_どちらともいえない         -0.196 (0.266)
## 介助必要_ややそう思う                 0.088 (0.255)
## 介助必要_そう思う                     1.384 (0.217)***
## Constant                             6.434 (0.075)***
## -----
## Observations                          710
## R2                                      0.057
## Adjusted R2                            0.052
## Residual Std. Error                    1.655 (df = 705)
## F Statistic                            10.646*** (df = 4; 705)
## =====
## Note:                                  *p<0.05; **p<0.01; ***p<0.001

```

## (ネ) 患者満足度との関係

```

##
## (ネ) 患者満足度との関係
## =====
##                               総合負荷
##                               ("非常に満足している"と回答した症例に対し)
## -----
## 患者満足度_やや満足している           -0.021 (0.142)
## 患者満足度_ふつう                     -0.149 (0.204)
## 患者満足度_やや不満である             -1.351 (0.858)
## 患者満足度_非常に不満である          -1.601 (1.709)
## 患者満足度_その他                     0.732 (0.989)
## Constant                             6.601 (0.082)***
## -----
## Observations                          738
## R2                                      0.006
## Adjusted R2                            -0.001
## Residual Std. Error                    1.707 (df = 732)
## F Statistic                            0.877 (df = 5; 732)
## =====
## Note:                                  *p<0.05; **p<0.01; ***p<0.001

```

## (ノ) 治療方針選択に役に立ったか否かとの関係

```
##
## (ノ) 治療方針選択に役に立ったか否かとの関係
## =====
##                               総合負荷
##                               ("そう思う"と回答した症例に対し)
## -----
## 治療方針選択に役に立ったか_そう思わない                0.252 (0.699)
##
## 治療方針選択に役に立ったか_検査や治療方針を選択する必要がない    -0.118
## (0.328)
## Constant                               6.582 (0.064)***
## -----
## Observations                               737
## R2                                         0.0004
## Adjusted R2                               -0.002
## Residual Std. Error                       1.705 (df = 734)
## F Statistic                               0.131 (df = 2; 734)
## =====
## Note:                                     *p<0.05; **p<0.01; ***p<0.001
```

## (ハ) 患者の理解度との関係

```
##
## (ハ) 患者の理解度との関係
## =====
##                               総合負荷
##                               ("よくわかった"と回答した症例に対し)
## -----
## 理解度_だいたいわかった                    -0.189 (0.133)
## 理解度_あまりわからなかった                -1.982 (0.698)**
## 理解度_説明をうけていない                  0.351 (1.699)
## Constant                               6.649 (0.082)***
## -----
## Observations                               703
## R2                                         0.014
## Adjusted R2                               0.009
## Residual Std. Error                       1.697 (df = 699)
## F Statistic                               3.212* (df = 3; 699)
## =====
## Note:                                     *p<0.05; **p<0.01; ***p<0.001
```

## (ヒ) 回答者が最後に卒業した学校との関係

```
##
## (ヒ) 回答者が最後に卒業した学校 (回答者の学歴) との関係
## =====
##                      総合負荷
##                      ("大学・大学院"の回答者に対し)
## -----
## 回答者の学歴_中学校 (旧制小学校、旧制高等小学校)          -0.276 (0.263)
##
## 回答者の学歴_高等学校 (旧制中学校、旧制高等女学校)        -0.007 (0.148)
##
## 回答者の学歴_短期大学 (旧制高等学校、高等専門学校)      -0.092 (0.232)
##
## 回答者の学歴_その他                      -0.243 (0.243)
## Constant                                6.636 (0.105)***
## -----
## Observations                               710
## R2                                         0.003
## Adjusted R2                               -0.003
## Residual Std. Error                       1.707 (df = 705)
## F Statistic                               0.523 (df = 4; 705)
## =====
## Note:                                     *p<0.05; **p<0.01; ***p<0.001
```

## (フ) 医師の性別との関係

```
##
## (フ) 医師の性別との関係
## =====
##                      総合負荷
##                      ("男性"の医師に対し)
## -----
## 医師の性別_女性                      -0.264 (0.137)
## Constant                              6.700 (0.068)***
## -----
## Observations                               877
## R2                                         0.004
## Adjusted R2                               0.003
## Residual Std. Error                       1.750 (df = 875)
## F Statistic                               3.721 (df = 1; 875)
## =====
## Note:                                     *p<0.05; **p<0.01; ***p<0.001
```

### (へ) 医師の経験年数との関係

```
##
## (へ) 医師の経験年数との関係
## =====
##                               総合負荷
##                               ("10~19年"の医師に対し)
## -----
## 医師の経験年数_10年未満          -0.110 (0.156)
## 医師の経験年数_20~29年          -0.084 (0.146)
## 医師の経験年数_30年以上          0.122 (0.225)
## Constant                        6.669 (0.089)***
## -----
## Observations                     877
## R2                               0.001
## Adjusted R2                      -0.002
## Residual Std. Error              1.755 (df = 873)
## F Statistic                      0.418 (df = 3; 873)
## =====
## Note:                            *p<0.05; **p<0.01; ***p<0.001
```

### (ホ) IC手続き支援ツールの活用との関係

```
##
## (ホ) IC手続き支援ツールの活用
## =====
##                               総合負荷
##                               ("活用していない"の症例に対し)
## -----
## IC手続き支援ツール_活用している 0.013 (0.127)
## Constant                        6.653 (0.097)***
## -----
## Observations                     797
## R2                               0.00001
## Adjusted R2                      -0.001
## Residual Std. Error              1.756 (df = 795)
## F Statistic                      0.011 (df = 1; 795)
## =====
## Note:                            *p<0.05; **p<0.01; ***p<0.001
```

## (マ) IC 手続き実施ルールの有無との関係

```
##
## (マ) IC 手続き実施ルールの有無
## =====
##                               総合負荷
##                               ("設けていない"の症例に対し)
## -----
## IC 手続き実施ルール_設けている          -0.337 (0.120)**
## Constant                                6.845 (0.075)***
## -----
## Observations                            820
## R2                                        0.010
## Adjusted R2                             0.008
## Residual Std. Error                    1.675 (df = 818)
## F Statistic                             7.873** (df = 1; 818)
## =====
## Note:                                   *p<0.05; **p<0.01; ***p<0.001
```

### (三) 多変量解析

本項目では、「総合負荷」をアウトカムとする、下記の6パターンの説明変数のセットを用意し、線形重回帰モデル (Model 1~Model 6) から係数を推計した。

	重回帰分析モデル					
	Model 1 (1)	Model 2 (2)	Model 3 (3)	Model 4 (4)	Model 5 (5)	Model 6 (6)
悪性腫瘍：癌化学療法	-0.107 (0.172)	-0.114 (0.175)	-0.273 (0.180)	-0.276 (0.171)	0.091 (0.236)	0.220 (0.301)
悪性腫瘍：終末期意思決定	1.200 (0.307)***	0.988 (0.323)**	1.012 (0.351)**	1.124 (0.334)***	0.896 (0.653)	0.461 (0.696)
悪性腫瘍：癌の診断・治療方針	0.502 (0.157)**	0.494 (0.162)**	0.381 (0.167)*	0.259 (0.157)	0.089 (0.230)	0.111 (0.317)
悪性腫瘍：遺伝子検査	0.003 (0.278)	-0.069 (0.288)	-0.010 (0.295)	-0.010 (0.277)	-0.307 (0.404)	-0.659 (0.594)
血液：造血幹細胞移植	1.006 (0.317)**	1.337 (0.334)***	1.012 (0.345)**	0.893 (0.337)**	0.948 (0.430)*	0.954 (0.613)
血液：白血病・リンパ腫治療	0.491 (0.207)*	0.485 (0.226)*	0.468 (0.241)	0.458 (0.232)*	0.263 (0.321)	0.780 (0.393)*
血液：骨髄検査	-2.368 (0.315)***	-2.249 (0.311)***	-2.063 (0.313)***	-1.405 (0.313)***	-1.950 (0.431)***	-1.586 (0.537)**
血液：輸血	-2.633 (0.273)***	-2.401 (0.282)***	-2.071 (0.296)***	-1.362 (0.304)***	-1.741 (0.392)***	-1.933 (0.519)***
呼吸器：人工呼吸器装着	2.594 (0.315)***	2.531 (0.320)***	2.105 (0.320)***	2.064 (0.310)***	1.714 (0.476)***	2.162 (0.534)***
呼吸器：癌治療方針決定	0.514 (0.229)*	0.716 (0.233)**	0.664 (0.255)**	0.917 (0.243)***	0.762 (0.321)**	0.865 (0.364)*
呼吸器：気管支鏡生検	-0.704 (0.232)**	-0.408 (0.246)	-0.394 (0.254)	-0.065 (0.245)	-0.139 (0.338)	-0.121 (0.401)
呼吸器：胸腔ドレナージ	-0.799 (0.388)*	-0.633 (0.385)	-0.676 (0.379)	-0.470 (0.385)	-0.619 (0.471)	-0.354 (0.520)
消化器：早期胃癌に対する内視鏡的粘膜下層剥離術 初診時もしくは治療直前	1.069 (0.248)***	0.973 (0.267)**	0.568 (0.278)*	0.918 (0.269)***	1.078 (0.367)**	1.363 (0.423)**
消化器：早期胃癌に対する内視鏡的粘膜下層剥離術 外来再診時	-0.124 (0.262)	-0.211 (0.281)	-0.144 (0.317)	0.440 (0.313)	0.426 (0.495)	0.851 (0.566)
小児科：遺伝学的検査	0.797 (0.332)*	0.663 (0.383)	0.805 (0.381)*	0.807 (0.363)*	0.815 (0.599)	0.435 (0.765)
小児科：生物学的製剤使用	-3.003 (0.342)***	-3.024 (0.381)***	-3.068 (0.394)***	-2.143 (0.410)**	-3.016 (0.922)**	-3.021 (1.000)**
小児科：重症先天性疾患	1.357 (0.338)***	0.870 (0.407)*	0.810 (0.409)*	0.907 (0.417)*	-0.157 (0.678)	0.111 (0.779)
小児科：パルス・免疫抑制薬療法	-0.284 (0.443)	-0.288 (0.468)	-0.653 (0.496)	0.059 (0.473)	-0.412 (0.634)	-0.570 (0.852)
神経：人工呼吸器装着	1.926 (0.251)***	2.025 (0.284)***	1.612 (0.295)***	1.269 (0.281)***	1.093 (0.389)**	0.989 (0.468)*
神経：神経筋生検	-0.698 (0.280)*	-0.511 (0.289)	-0.482 (0.293)	-0.178 (0.287)	-0.286 (0.369)	-0.328 (0.479)
神経：神経免疫療法	-0.408 (0.347)	-0.364 (0.345)	-0.408 (0.354)	-0.417 (0.350)	-0.321 (0.435)	-0.678 (0.576)
循環器：心臓カテーテル検査	-0.319 (0.252)	-0.226 (0.262)	-0.174 (0.279)	0.216 (0.276)	0.380 (0.373)	0.335 (0.415)
循環器：カテーテルアブレーション	0.851 (0.245)***	0.963 (0.255)**	0.686 (0.265)**	0.905 (0.259)***	0.779 (0.358)**	1.158 (0.431)**
循環器：経皮的冠動脈インターベンション	0.789 (0.278)**	0.807 (0.295)**	0.909 (0.310)**	1.176 (0.309)**	1.342 (0.396)**	1.350 (0.440)**
循環器：デバイス植え込み術	1.073 (0.324)***	1.401 (0.335)***	1.218 (0.335)***	1.248 (0.316)***	1.131 (0.504)*	1.309 (0.545)**
循環器：重症心不全	2.138 (0.249)***	2.294 (0.268)***	2.217 (0.293)***	1.719 (0.296)**	1.564 (0.417)**	1.505 (0.479)**
腎臓：透析開始	-0.077 (0.312)	-0.312 (0.323)	-0.185 (0.337)	-0.111 (0.341)	0.128 (0.500)	1.973 (0.901)*
腎臓：血漿交換療法	0.494 (1.260)	0.767 (1.235)	1.097 (1.211)	1.556 (1.138)	1.941 (1.239)	1.433 (1.321)
腎臓：腎臓生検	-0.376 (0.301)	-0.487 (0.306)	-0.526 (0.323)	0.042 (0.328)	-0.130 (0.465)	-0.737 (0.305)
女性診療科：癌化学療法	0.016 (0.285)	0.160 (0.303)	0.387 (0.325)	0.587 (0.316)	0.027 (0.423)	0.699 (0.636)
女性診療科：排卵誘発	-1.597 (0.306)***	-1.781 (0.316)***	-1.868 (0.325)***	-1.337 (0.313)***	-1.483 (0.503)**	0.596 (0.970)
女性診療科：陣痛促進	-2.664 (0.324)***	-3.165 (0.382)***	-3.257 (0.373)***	-2.239 (0.366)***	-2.155 (0.526)**	-2.674 (0.620)**
放射線：CTガイド下肺生検	-2.522 (1.274)*	-2.500 (1.250)*	-2.204 (1.230)	-2.103 (1.150)	-1.586 (1.248)	-1.400 (1.331)
放射線：肝動脈化学塞栓治療	0.044 (0.296)	0.040 (0.306)	0.197 (0.342)	0.806 (0.338)*	0.659 (0.456)	2.256 (0.315)**
放射線：腹部動脈塞栓術	0.243 (0.896)	0.369 (0.879)	0.327 (0.865)	0.509 (0.813)	0.050 (1.279)	
放射線：甲状腺腫瘍に伴う内用療法	-0.047 (0.240)	-0.169 (0.245)	-0.411 (0.254)	-0.431 (0.246)	-0.230 (0.322)	-0.337 (0.406)
放射線：パセドウ病を行う内用療法	-0.563 (0.267)**	-0.618 (0.284)**	-0.785 (0.296)**	-0.843 (0.281)**	-0.371 (0.364)	-0.862 (0.628)
放射線：残存甲状腺を行うアブレーション	-0.722 (0.246)**	-0.759 (0.251)**	-0.564 (0.264)**	-0.764 (0.257)**	-0.426 (0.336)	-0.471 (0.431)
放射線：前立腺癌に対する強度変調放射線治療	0.244 (0.226)	0.249 (0.244)	0.163 (0.258)	0.301 (0.248)	0.358 (0.332)	0.561 (0.429)
精神：クロザピン療法	0.648 (0.288)*	0.600 (0.296)*	0.459 (0.310)	0.192 (0.340)	1.477 (0.568)**	0.766 (0.752)

年齢	-0.004 (0.003)	-0.005 (0.003)	-0.001 (0.003)	-0.001 (0.004)	-0.005 (0.005)
性別_女性	0.031 (0.092)	-0.044 (0.092)	-0.071 (0.089)	-0.054 (0.125)	0.079 (0.148)
入外区分_説明時入院外	0.421 (0.153)**	0.450 (0.160)**	0.266 (0.161)	0.069 (0.228)	0.487 (0.295)
入外区分_治療時入院外	-0.099 (0.152)	-0.243 (0.166)	-0.063 (0.163)	-0.049 (0.226)	0.148 (0.283)
急変状態_有り	0.747 (0.206)**	0.592 (0.205)**	0.507 (0.196)**	0.324 (0.308)	0.625 (0.323)
説明_現在の病状_有り		0.391 (0.184)*	0.205 (0.176)	0.079 (0.241)	0.059 (0.275)
説明_検査治療の目的_有り		-0.027 (0.204)	0.007 (0.200)	-0.066 (0.290)	-0.188 (0.309)
説明_検査治療の方法_有り		-0.007 (0.236)	-0.157 (0.239)	-0.331 (0.356)	-0.375 (0.382)
説明_検査治療の利益_効果_有り		0.019 (0.160)	0.189 (0.155)	0.203 (0.209)	0.296 (0.256)
説明_検査治療の副作用等と対処法_有り		0.519 (0.188)**	0.355 (0.186)	0.442 (0.283)	0.372 (0.314)
説明_検査治療を受けなかった際の経過_有り		0.133 (0.123)	0.139 (0.120)	0.235 (0.168)	0.156 (0.208)
説明_代替療法検査_有り		0.207 (0.116)	0.164 (0.113)	0.149 (0.158)	0.222 (0.207)
説明_検査治療にかかる費用_有り		-0.152 (0.107)	-0.119 (0.102)	-0.438 (0.136)**	-0.296 (0.190)
説明_検査治療途中での同意撤回_有り		0.047 (0.108)	0.032 (0.103)	0.187 (0.148)	0.354 (0.192)
がん管_がん管1		-0.249 (0.307)	-0.238 (0.289)	-0.054 (0.347)	0.505 (0.513)
がん管_がん管2		0.356 (0.435)	0.476 (0.408)	0.349 (0.520)	0.132 (0.584)
がん管_がん管3		0.810 (0.453)	0.978 (0.431)*	0.834 (0.546)	1.090 (0.630)
がん管_排気量測定_と3		-0.198 (1.269)	-0.340 (1.190)		
がん管_不明もしくは無効		-0.249 (0.108)*	-0.246 (0.106)*	-0.260 (0.156)	-0.211 (0.197)
患者側人数		0.123 (0.052)*	0.019 (0.054)	0.035 (0.080)	-0.026 (0.097)
補助説明者人数		0.138 (0.059)*	0.107 (0.059)	0.077 (0.084)	0.084 (0.102)
同意書取得_有り		-0.542 (0.130)**	-0.307 (0.126)*	-0.422 (0.178)*	-0.360 (0.214)
同意書取得_必要なし		-0.518 (0.191)**	-0.130 (0.190)	-0.264 (0.281)	-0.227 (0.316)
文書による説明_有り		0.221 (0.139)	0.078 (0.134)	0.005 (0.174)	0.027 (0.214)
個別文書作成_有り		0.066 (0.096)	-0.0001 (0.094)	-0.058 (0.134)	-0.454 (0.168)**
説明準備に要した延べ時間			0.011 (0.004)**	0.012 (0.005)*	0.009 (0.007)
直接説明時間			0.019 (0.003)**	0.016 (0.004)**	0.013 (0.005)*
IC手続後の処理に係る延べ時間			0.001 (0.006)	0.015 (0.009)	0.006 (0.012)
説明に係る勤務時間外の延べ時間			0.002 (0.001)	0.003 (0.002)	0.003 (0.002)
難易度_A~B			-0.565 (0.132)**	-0.503 (0.183)**	-0.688 (0.241)**
難易度_E~F			-0.349 (0.153)*	-0.655 (0.197)**	-0.250 (0.272)
状態_からだの苦痛_あまりそう思わない			0.229 (0.199)	-0.001 (0.241)	
状態_からだの苦痛_どちらともいえない			-0.068 (0.244)	-0.545 (0.299)	
状態_からだの苦痛_ややそう思う			0.018 (0.244)	-0.204 (0.309)	
状態_からだの苦痛_そう思う			0.180 (0.314)	-0.261 (0.390)	
状態_からだの痛み_あまりそう思わない			-0.105 (0.204)	0.163 (0.244)	
状態_からだの痛み_どちらともいえない			0.045 (0.266)	0.260 (0.330)	
状態_からだの痛み_ややそう思う			0.098 (0.230)	0.298 (0.286)	
状態_からだの痛み_そう思う			-0.152 (0.290)	0.065 (0.355)	
状態_気持ちがつらい_あまりそう思わない			0.047 (0.188)	0.055 (0.219)	
状態_気持ちがつらい_どちらともいえない			0.292 (0.197)	0.310 (0.249)	
状態_気持ちがつらい_ややそう思う			0.131 (0.188)	0.251 (0.232)	
状態_気持ちがつらい_そう思う			-0.137 (0.210)	0.110 (0.257)	
状態_歩行困難_あまりそう思わない			0.148 (0.197)	0.041 (0.250)	
状態_歩行困難_どちらともいえない			-0.152 (0.257)	-0.562 (0.319)	
状態_歩行困難_ややそう思う			0.106 (0.208)	-0.100 (0.254)	
状態_歩行困難_そう思う			-0.173 (0.269)	-0.139 (0.310)	
状態_介助必要_あまりそう思わない			-0.093 (0.200)	0.021 (0.255)	
状態_介助必要_どちらともいえない			-0.267 (0.279)	0.287 (0.345)	
状態_介助必要_ややそう思う			-0.051 (0.258)	-0.151 (0.319)	
状態_介助必要_そう思う			0.355 (0.323)	0.393 (0.395)	
患者満足度_やや満足している			-0.018 (0.141)	-0.091 (0.176)	
患者満足度_ふつう			0.014 (0.197)	0.079 (0.242)	
患者満足度_やや不満である			-0.173 (0.784)	0.398 (0.866)	
患者満足度_非常に不満である			-0.394 (1.197)	-0.315 (1.206)	
治療方針選択に例に立ったか_そう思わない			0.282 (0.735)	0.126 (0.980)	
治療方針選択に例に立ったか_検査や治療方針を選択する必要がない			0.160 (0.296)	0.146 (0.362)	
理解度_聞いたばかり			-0.052 (0.139)	-0.113 (0.173)	
理解度_あまりわからなかった			-0.486 (0.553)	-0.220 (0.830)	
理解度_説明を聞いていない			1.340 (1.671)	0.269 (1.767)	
回答者の学歴_中学校			-0.166 (0.236)	-0.176 (0.276)	
回答者の学歴_高等学校			-0.229 (0.125)	-0.053 (0.149)	
回答者の学歴_短期大学・高等専門学校			-0.090 (0.190)	-0.176 (0.234)	
回答者の学歴_その他			-0.328 (0.207)	-0.172 (0.260)	
医師の性別_女性				0.091 (0.217)	
医師の経験年数_10年未満				0.500 (0.201)*	
医師の経験年数_10~29年				-0.346 (0.240)	
医師の経験年数_30年以上				-0.797 (0.390)*	
IC手続き支援ツール_活用している				-0.193 (0.187)	
IC手続き実施ルール_設けている				-0.109 (0.197)	
Constant	6.506 (0.150)**	6.465 (0.253)**	5.664 (0.378)**	5.097 (0.371)**	5.523 (0.549)**
Observations	1,023	953	919	873	528
R <sup>2</sup>	0.472	0.492	0.545	0.602	0.639
Adjusted R <sup>2</sup>	0.450	0.467	0.511	0.567	0.551
Residual Std. Error	1.251 (df = 982)	1.223 (df = 907)	1.184 (df = 853)	1.104 (df = 801)	1.110 (df = 424)
F Statistic	21.937*** (df = 40, 982)	19.558*** (df = 45, 907)	15.738*** (df = 65, 853)	17.098*** (df = 71, 801)	7.284*** (df = 103, 424)
	5.964*** (df = 108, 282)				

Note:

\*p<0.05; \*\*p<0.01; \*\*\*p<0.001