

内保連グリーンブック 診断の技術評価

(診断・治療方針決定難易度)

ver.1

2016年



一般社団法人 内科系学会社会保険連合

Social Insurance Union of Societies Related to Internal Medicine

はじめに

医療行為は、疾患の「診断と治療方針の決定」に始まる。医師は、患者を前にして発病から受診に至る症状経過、既往歴・家族歴等を問診し、身体診察を行い、必要な検査を指示し、その結果を評価する。これらの患者情報をもとに、医師は今日の医学的知見に照らして、あり得る疾患を想起し、類似の疾患を鑑別するという過程（臨床推論）を経て診断に至る。さらに、疾患の重症度や広がり（臨床病期）等を判断して、その患者に最も適切と考えられる治療方針を決定する。

こうした、臨床推論を含む診断から治療方針決定に至る過程は、医師の職業的技術の中でも根幹をなすものであり、医学教育においても最も重視される。しかし、その技術評価については、昭和 33 年（1958 年）「新点数表」以来 60 余年にわたるわが国の診療報酬体系において、真正面から議論されたことはない。今日、診断技術に関しては、神経学的検査料、検体検査判断料、画像診断料、病理診断料のように、検査に係わるいくつかの要素が個別に評価対象となっているが、これらを包含して臨床推論を含む診断から治療方針決定に至る過程が、適切に評価されているとは言い難い。それは基本診療料（初診料、再診料）の中で、どのように評価されているのか、“風引きと白血病の診断技術評価は同じなのか”、このことが本調査の出発点であった。

疾患の「診断と治療方針決定」の難易度を明らかにすることは、医師の診断技術を正当に診療報酬に反映させるために不可欠であり、今回、内科系学会社会保険連合（内保連）では、MDC01-16, 18 に含まれる DPC 疾患コード 6 桁の全 499 疾患と精神科 101 疾患、合計 600 疾患を対象として、診断と治療方針決定の難易度を決定した。

作業としてはまず外科系学会社会保険委員会連合（外保連）試案第 8 版における手術の技術度区分を参考に、対応する身分（資格）、経験年数でランクづけし、内保連独自の『診断と治療方針決定の難易度表』を作成した。難易度 A から E までは外保連の技術度区分と同様であるが、多職種によるカンファレンス（カンサーボードなど）で診断あるいは治療方針決定を必要とするものを F とした。実施に当たっては、内保連領域別委員会の委員長に依頼して、学会間の意見調整を行ったのち、各 MDC に含まれる疾患の「診断と治療方針決定」の難易度を、上記難易度表に従ってエキスパートオピニオンとして決定していただいた。なお、複数の領域別委員会で重複する疾患については、主たる学会に意見の調整を求めていただいた。内科系疾患でない MDC の疾患に関しては外保連に調査を依頼して作成した。なお、A から D の分布については正規分布（A10%, B20%, C40%, D20%, E10%）になるように依頼した。

本調査報告は、内保連が目指す適正な診断技術評価を実現するための土台をなすものであり、本調査にあたってご協力いただいた内保連に加盟する全ての学会、外保連関係学会の皆様に深謝いたします。

平成 28 年 12 月吉日

一般社団法人
内科系学会社会保険連合
担当理事 高橋和久
理事長 工藤翔二

病名・治療方針決定難易度の進め方

1. エクセルの赤で塗られた病名・治療方針決定の難易度を該当する領域別委員会でつけていただく。
2. 難易度は以下の指針で行う。
 - ①難易度は別添の内保連難易度表を参考にAからE (F)まで名に難易度 (案) をつける。
(領域別委員会で協議して決定。その際、学会間の調整も行う。基本的にはエキスパートオピニオンで決める)
 - ②Fに関しては多職種で協議して病名・治療方針を決定する必要があるものを難易度とは別に記入していただく。すなわちE+F, D+Fなど。
 - ③各領域ごとに難易度が正規分布するようにする。(A10%, B20%, C40%, D20%, E10%になるように割り振る)
3. その後、赤 ■ の委員会で決定した内容を黄色 ■ の委員会に提示し調整したうえ内保連難易度最終案とする。
4. 最終的には、難易度を内保連代表副代表会議、運営会議、例会で承認していただく。

文責 副代表 高橋和久

内保連難易度 (病名難易度、治療方針決定難易度)

難易度	対応する身分	経験年数
A	一般臨床医Ⅰ	2-4年
B	内科認定医レベル / 一般臨床医Ⅱ	5年
C	各領域の専門医 (呼吸器内科専門医など)	10年
D	より高度な技能を有する専門医 (気管支鏡専門医など)	15年
E	さらに特殊な技能を有する専門医 (難病・希少疾患など)	15年

*多職種のカンファレンスで診断・治療方針を決める必要があるものをFとする

内科系学会社会保険連合

診断の技術評価（診断・治療方針決定難易度）

～各関連委員会・学会の疾患コード別調査表～

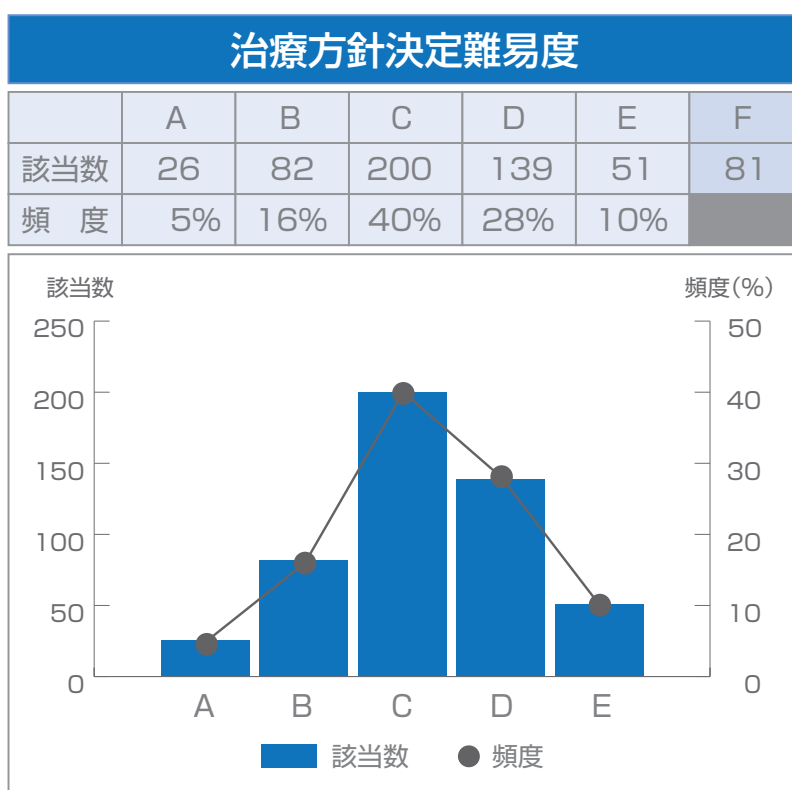
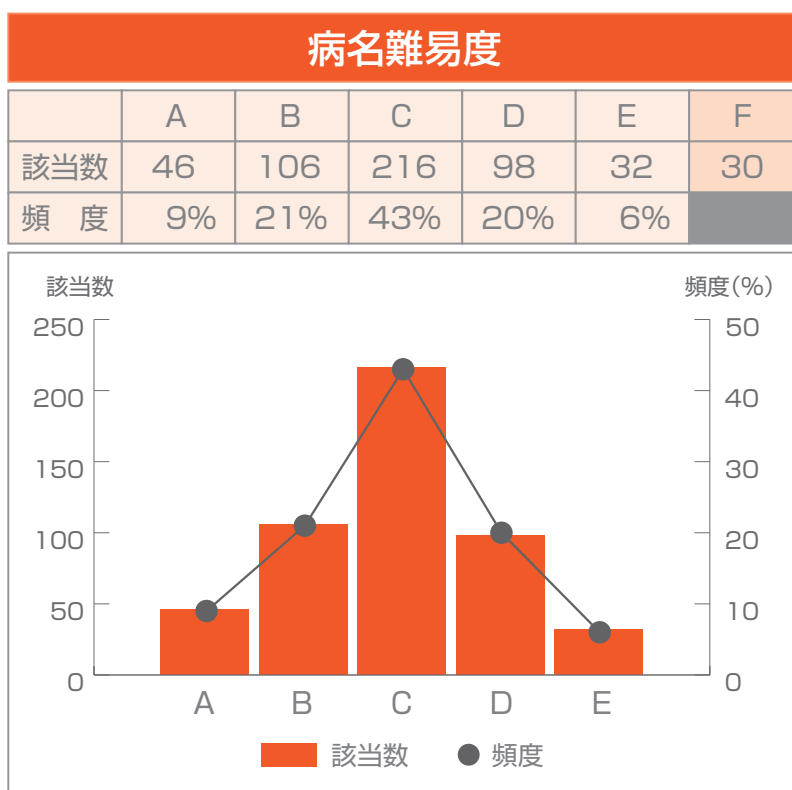
MDC コード	疾患名	主要調査委員会または学会	調査責任者（敬称略）	掲載 ページ
全疾患合計				P.6
MDC1	神経疾患	神経関連委員会	亀井 聡, 鈴木 裕	P.8
		循環器関連委員会		
		膠原病・リウマチ性疾患関連委員会		
		小児関連委員会		
		精神科関連委員会		
		心身医学関連委員会		
		悪性腫瘍関連委員会		
MDC2	眼科系疾患	眼科学会	湯沢 美都子, 山本 修一	P.10
		神経関連委員会		
		膠原病・リウマチ性疾患関連委員会		
		内分泌・代謝関連委員会		
		小児関連委員会		
		悪性腫瘍関連委員会		
MDC3	耳鼻咽喉科系疾患	日本耳鼻咽喉科学会	春名 眞一	P.12
		日本口腔科学会	依田 哲也	
		日本形成外科学会	金子 剛	
MDC4	呼吸器系疾患	呼吸器関連委員会	門田 淳一, 小林 弘祐	P.14
		循環器関連委員会		
		膠原病・リウマチ性疾患関連委員会		
		小児関連委員会		
		感染症関連委員会		
		悪性腫瘍関連委員会		
MDC5	循環器系疾患	循環器関連委員会	平山 篤志, 川名 正敏, 代田 浩之	P.16
		呼吸器関連委員会		
		膠原病・リウマチ性疾患関連委員会		
		内分泌・代謝関連委員会		
		小児関連委員会		
		心身医学関連委員会		
		感染症関連委員会		
悪性腫瘍関連委員会				
MDC6	消化器系疾患, 肝臓・胆道・膵臓疾患	消化器関連委員会	上村 直実, 村島 直哉	P.18
		日本口腔科学会	依田 哲也	
		膠原病・リウマチ性疾患関連委員会		
		小児関連委員会		
		感染症関連委員会		
		悪性腫瘍関連委員会		

MDC コード	疾患名	主要調査委員会または学会	調査責任者（敬称略）	掲載 ページ
MDC7	筋骨格系疾患	日本整形外科学会	山縣 正庸, 志波 直人	P.20
		膠原病・リウマチ関連委員会	高崎 芳成, 田村 直人	
		神経関連委員会		
		内分泌・代謝関連委員会		
		小児関連委員会		
		感染症関連委員会		
		悪性腫瘍関連委員会		
MDC8	皮膚・皮下組織の疾患	日本皮膚科学会	鳥居 秀嗣, 五十嵐 敦之, 海老原 全	P.22
		膠原病・リウマチ関連委員会		
		小児関連委員会		
		感染症関連委員会		
MDC9	乳房の疾患	日本乳癌学会（外保連）	高野 利実	P.24
		日本乳癌学会（内保連）	安藤 正志, 伊藤 良則	
		悪性腫瘍関連委員会		
MDC10	内分泌・栄養・代謝に関する疾患	内分泌・代謝関連委員会	田中 正巳	P.26
		循環器関連委員会		
		膠原病・リウマチ性疾患関連委員会		
		腎・血液浄化療法関連委員会		
		血液関連委員会		
		小児関連委員会		
		心身医学関連委員会		
悪性腫瘍関連委員会				
MDC11	腎・尿路系疾患及び 男性生殖器系疾患	腎・血液浄化関連委員会	高橋 進, 川西 秀樹	P.28
		日本泌尿器科学会	高橋 進, 川西 秀樹	
		膠原病・リウマチ性疾患関連委員会		
		小児関連委員会		
		感染症関連委員会		
		悪性腫瘍関連委員会		
MDC12	女性生殖器系疾患及び 産褥期疾患・異常妊娠分娩	女性診療科関連委員会	白須 和裕	P.30
		膠原病・リウマチ性疾患関連委員会		
		内分泌・代謝関連委員会		
		悪性腫瘍関連委員会		
MDC13	血液・造血器・免疫臓器の疾患	血液関連委員会	小松 則夫	P.32
		日本整形外科学会		
		小児関連委員会		
		悪性腫瘍関連委員会		
MDC14	新生児疾患, 先天性奇形	小児関連委員会	横谷 進	P.34
		日本整形外科学会	山縣 正庸, 志波 直人	
		循環器関連委員会		
		日本脳神経外科学会	坂本 博昭	
		日本眼科学会	山本 修一	
		日本耳鼻咽喉科学会	春名 眞一	
		日本形成外科学会	金子 剛	
日本小児外科学会	黒田 達夫			

MDC コード	疾患名	主要調査委員会または学会	調査責任者 (敬称略)	掲載 ページ
MDC15	小児疾患	小児関連委員会	横谷 進	P.36
		神経関連委員会		
		循環器関連委員会		
		消化器関連委員会		
		膠原病・リウマチ性疾患関連委員会		
		日本整形外科学会		
		感染症委員会		
MDC16	外傷・熱傷・中毒	日本整形外科学会	山縣 正庸, 志波 直人	P.38
		日本脳神経外科学会	鈴木 倫保	
		日本形成外科学会	金子 剛	
		日本眼科学会	山本 修一	
		日本耳鼻咽喉科学会	春名 眞一	
		日本呼吸器外科学会	近藤 晴彦	
		日本心臓血管外科学会	中野 清治	
		日本食道学会	渡邊 雅之	
		日本肝胆膵外科学会	田邊 稔	
		日本消化器外科学会	正木 忠彦	
		日本臨床外科学会	万代 恭嗣	
		日本泌尿器科学会	近藤 幸尋	
		日本産科婦人科学会	西 洋孝	
		日本熱傷学会	相原 正記	
日本救急医学会	坂本 哲也			
MDC17	精神疾患	精神科関連委員会	三國 雅彦	P.42
		心身医学関連委員会		
MDC18	その他	感染症関連委員会	豊永 義清	P.48
		日本整形外科学会		
		小児関連委員会		
		悪性腫瘍関連委員会		
		心身医学関連委員会		
調査協力委員会		悪性腫瘍関連委員会	藤原 康弘	
		心身医学関連委員会	石川 俊男	

全疾患の調査代表委員会または学会の調査難易度集計

調査集計病名数：499項目



診断の技術評価表

MDC 01

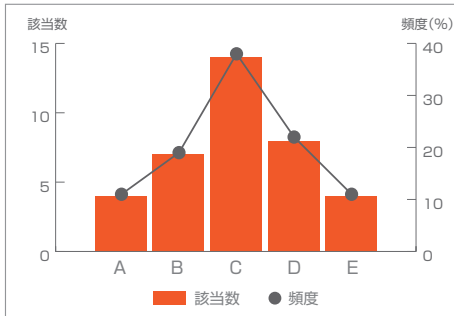
神経系疾患

調査主担当

神経関連委員会

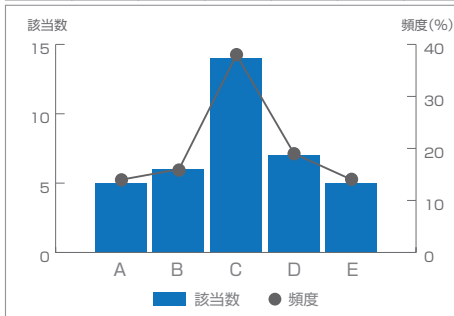
MDC1 病名難易度

	A	B	C	D	E	F
該当数	4	7	14	8	4	0
頻度	11%	19%	38%	22%	11%	



MDC1 治療方針決定難易度

	A	B	C	D	E	F
該当数	5	6	14	7	5	3
頻度	14%	16%	38%	19%	14%	



分類コード	病名
0010	脳腫瘍
0020	くも膜下出血、破裂脳動脈瘤
0030	未破裂脳動脈瘤
0040	非外傷性頭蓋内血腫（非外傷性硬膜下血腫以外）
0050	非外傷性硬膜下血腫
0060	脳梗塞
0061	一過性脳虚血発作
0069	脳卒中の続発症
0070	脳血管障害（その他）
0080	脳脊髄の感染を伴う炎症
0083	結核性髄膜炎、髄膜炎
0086	プリオン病
0089	亜急性硬化性全脳炎
0090	多発性硬化症
0100	脱髄性疾患（その他）
0110	免疫介在性・炎症性ニューロパチー
0111	遺伝性ニューロパチー
0120	特発性（単）ニューロパチー
0130	重症筋無力症
0140	筋疾患（その他）
0155	運動ニューロン疾患等
0160	パーキンソン病
0170	基底核等の変性疾患
0180	不随意運動
0190	遺伝性運動失調症
0200	水頭症
021x	認知症
0220	その他の変性疾患
0230	てんかん
0240	片頭痛、頭痛症候群（その他）
0250	アルコール依存症候群
0260	ウェルニッケ脳症
0270	中毒性脳症
0280	ジストニー、筋無力症
0290	自律神経系の障害
0300	睡眠障害
0310	脳の障害（その他）

内保連領域別委員会・学会							病名難易度						治療方針決定難易度						
神経	循環器	膠原病・ リウマチ	小児	精神科	心身 医学	悪性 腫瘍	A	B	C	D	E	F	A	B	C	D	E	F	
○						○				○							○		○
○			△					○									○		
○								○						○					
○							○						○						
○							○						○						
○							○							○					
○									○						○				
○			△						○							○			
○			△					○								○			
○			△							○						○			
○			△								○							○	
○											○							○	○
○									○									○	
○			△						○									○	
○			△								○							○	
○									○									○	
○			△	○					○				○						
○				○					○					○					
○			△		○				○					○					○
○			△						○							○			
○			△						○							○			
○			△								○							○	
○	○		△		○				○					○					
○			△					○								○			
○			△								○					○			

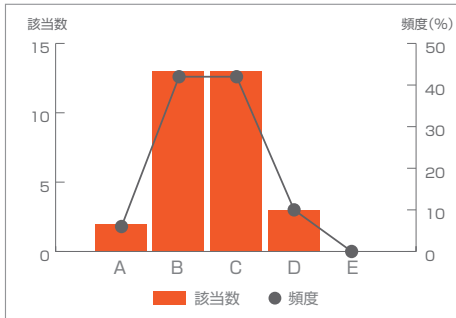
MDC 02

眼科系疾患

調査主担当
眼科学会

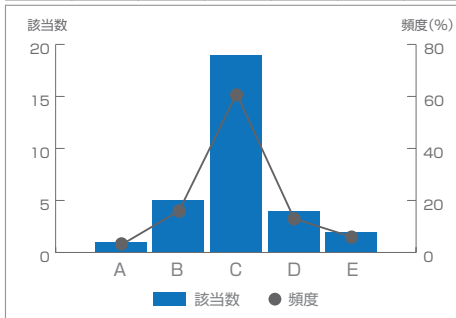
MDC2 病名難易度

	A	B	C	D	E	F
該当数	2	13	13	3	0	0
頻度	6%	42%	42%	10%	0%	



MDC2 治療方針決定難易度

	A	B	C	D	E	F
該当数	1	5	19	4	2	3
頻度	3%	16%	61%	13%	6%	



分類コード	病名
001x	角膜・眼及び付属器の悪性腫瘍
0040	網膜芽細胞腫
006x	眼の良性腫瘍
0080	眼窩腫瘍
0100	涙嚢腫瘍
0110	白内障、水晶体の疾患
0120	急性前部ぶどう膜炎
0130	原田病
0140	網脈絡膜炎・網膜炎・急性網膜壊死
0150	斜視（外傷性・癒着性を除く）
0160	網膜剥離
0180	糖尿病性増殖性網膜症
0190	未熟児網膜症
0200	黄斑、後極変性
0210	網膜血管閉塞症
0220	緑内障
0230	眼瞼下垂
0240	硝子体疾患
0250	結膜の障害
0270	強膜の障害
0280	角膜の障害
0290	涙器の疾患
0320	眼瞼、涙器、眼窩の疾患
0325	甲状腺機能異常性眼球突出（症）
0340	虹彩毛様体炎、虹彩・毛様体の障害
0350	脈絡膜の疾患
0360	眼球の障害
0370	視神経の疾患
0380	眼球運動障害
0390	視覚・視野障害
0400	眼、付属器の障害

内保連領域別委員会・学会						病名難易度						治療方針決定難易度						
神経	眼科 学会	膠原病・ リウマチ	内分泌 ・代謝	小児	悪性 腫瘍	A	B	C	D	E	F	A	B	C	D	E	F	
○	○			△	○				○								○	
	○				○			○									○	
	○							○							○			
	○				○				○							○		
	○				○			○							○			
	○					○								○				
	○						○							○				
	○							○							○			
	○						○							○				
	○							○							○			
	○							○							○			
	○		△					○							○			
	○							○							○			
	○							○							○			
	○							○							○			
	○							○							○			
	○							○							○			
	○							○							○			
	○	○						○							○			
	○	○						○							○			
	○	○						○							○			
	○	○						○							○			
	○	○	△					○							○			○
	○	○						○						○				
	○	○						○							○			
	○	○						○							○			
○	○	○						○							○			
○	○							○							○			○
○	○	○						○							○			○
	○	○						○							○			

MDC 03

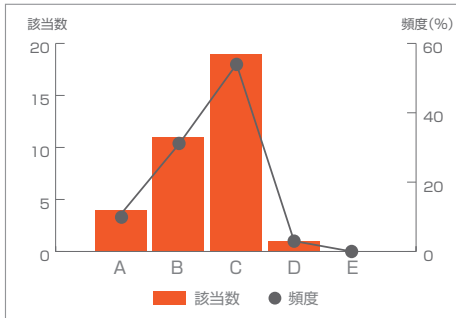
耳鼻咽喉科系疾患

調査主担当

耳鼻咽喉科学会

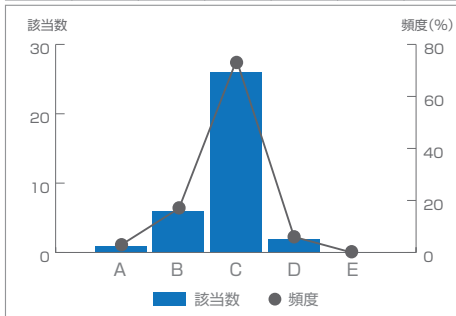
MDC3 病名難易度

	A	B	C	D	E	F
該当数	4	11	19	1	0	0
頻度	11%	31%	54%	3%	0%	



MDC3 治療方針決定難易度

	A	B	C	D	E	F
該当数	1	6	26	2	0	0
頻度	3%	17%	74%	6%	0%	



分類コード	病名
001x	頭頸部悪性腫瘍
0150	耳・鼻・口腔・咽頭・大唾液腺の腫瘍
0160	大唾液腺の良性腫瘍
0180	口内炎、口腔疾患
0190	唾液腺炎、唾液腺膿瘍
0200	腺内唾石
0220	ガマ腫
0230	扁桃、アデノイドの慢性疾患
0240	扁桃周囲膿瘍、急性扁桃炎、急性咽頭喉頭炎
0245	伝染性単核球症
0250	睡眠時無呼吸
0270	上気道炎
0280	声帯ポリープ、結節
0290	声帯麻痺
0300	声帯の疾患（その他）
0320	鼻中隔湾曲症
0330	急性副鼻腔炎
0340	血管運動性鼻炎、アレルギー性鼻炎<鼻アレルギー>
0350	慢性副鼻腔炎
0360	副鼻腔嚢胞、鼻前庭嚢胞
0370	鼻ポリープ
0380	鼻出血
0390	顔面神経障害
0400	前庭機能障害
0410	めまい（末梢前庭以外）
0425	聴覚の障害（その他）
0428	突発性難聴
0430	滲出性中耳炎、耳管炎、耳管閉塞
0440	慢性化膿性中耳炎・中耳真珠腫
0450	外耳の障害（その他）
0460	中耳・乳様突起の障害
0470	内耳の障害（その他）
0475	耳硬化症
0490	上気道の疾患（その他）
0500	唾液腺の疾患（その他）

外保連			病名難易度						治療方針決定難易度					
日本耳鼻咽喉科学会	日本口腔科学会	日本形成外科学会	A	B	C	D	E	F	A	B	C	D	E	F
○					○	○						○		
○					○						○			
○					○						○			
△	○			○							○			
○				○							○			
○					○						○			
○				○							○			
○				○							○			
○				○							○			
○				○							○			
○					○							○		
○			○						○					
○					○						○			
○					○						○			
○					○						○			
○				○							○			
○				○							○			
○				○							○			
○					○						○			
○			○											
○		○	○								○			
○					○						○			
○				○							○			
○					○						○			
○					○						○			
○					○							○		
○					○							○		
○					○								○	
○					○							○		
○					○								○	
○					○								○	
○					○								○	

MDC 04

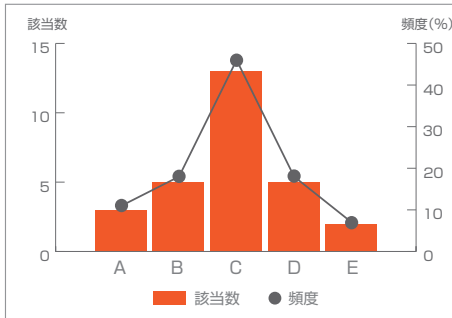
呼吸器系疾患

調査主担当

呼吸器関連委員会

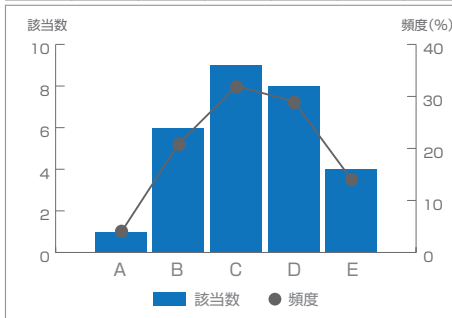
MDC4 病名難易度

	A	B	C	D	E	F
該当数	3	5	13	5	2	7
頻度	11%	18%	46%	18%	7%	



MDC4 治療方針決定難易度

	A	B	C	D	E	F
該当数	1	6	9	8	4	9
頻度	4%	21%	32%	29%	14%	



分類コード	病名
0010	縦隔悪性腫瘍、縦隔・胸膜の悪性腫瘍
0020	縦隔の良性腫瘍
0030	呼吸器系の良性腫瘍
0040	肺の悪性腫瘍
0050	胸壁腫瘍、胸膜腫瘍
0070	インフルエンザ、ウイルス性肺炎
0080	肺炎等
0081	誤嚥性肺炎
0090	急性気管支炎、急性細気支炎、下気道感染症（その他）
0100	喘息
0110	間質性肺炎
0120	慢性閉塞性肺疾患
0130	呼吸不全（その他）
0140	気道出血（その他）
0150	肺・縦隔の感染、膿瘍形成
0151	呼吸器のアスペルギルス症
0160	呼吸器の結核
0170	抗酸菌関連疾患（肺結核以外）
0180	気管支狭窄など気管通過障害
0190	胸水、胸膜の疾患（その他）
0200	気胸
0210	気管支拡張症
0220	横隔膜腫瘍・横隔膜疾患（新生児を含む）
0230	血胸、血気胸、乳び胸
0240	肺循環疾患
0250	急性呼吸窮<促>迫症候群
026x	肺動脈性肺高血圧症
0310	その他の呼吸器の障害

内保連領域別委員会・学会						病名難易度						治療方針決定難易度					
呼吸	循環器	膠原病・ リウマチ	小児	感染症	悪性 腫瘍	A	B	C	D	E	F	A	B	C	D	E	F
○					○				○		○					○	○
○							○							○			
○								○						○			
○					○			○			○				○		○
○					○			○							○		○
○			△	○			○						○				
○			△	○		○						○					
○			△	○		○					○		○				○
○			△	○			○						○				
○			△			○							○				
○		○	△					○						○			
○								○						○			
○			△					○						○			
○								○						○			
○				○				○			○				○		○
○			△					○						○			
○			△					○						○			
○										○					○		
○									○						○		
○	○								○		○				○		○
○			△					○							○		○
○	○	○							○		○				○		○
○		○						○						○			

MDC 05

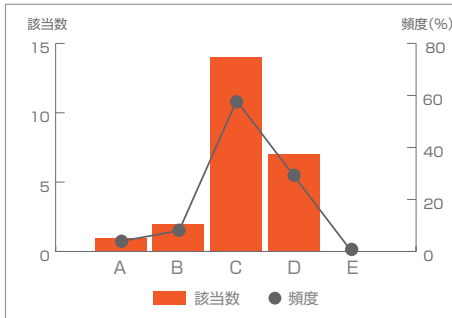
循環器系疾患

調査主担当

循環器関連委員会

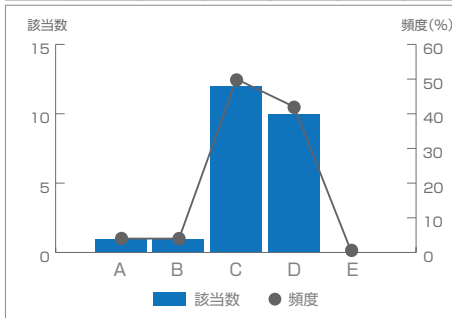
MDC5 病名難易度

	A	B	C	D	E	F
該当数	1	2	14	7	0	9
頻度	4%	8%	58%	29%	0%	



MDC5 治療方針決定難易度

	A	B	C	D	E	F
該当数	1	1	12	10	0	11
頻度	4%	4%	50%	42%	0%	



分類コード	病名
0010	心臓の悪性腫瘍
0020	心臓の良性腫瘍
0030	急性心筋梗塞（続発性合併症を含む）、再発性心筋梗塞
0040	急性心筋梗塞の続発性合併症
0050	狭心症、慢性虚血性心疾患
0060	心筋症（拡張型心筋症を含む）
0065	拡張型心筋症
0070	頻脈性不整脈
0080	弁膜症（連合弁膜症を含む）
0090	心内膜炎
0100	心筋炎
0110	急性心膜炎
0120	収縮性心膜炎
0130	心不全
0140	高血圧性疾患
0161	解離性大動脈瘤
0162	破裂性大動脈瘤
0163	非破裂性大動脈瘤、腸骨動脈瘤
0170	閉塞性動脈疾患
0180	静脈・リンパ管疾患
0190	肺塞栓症
0200	循環器疾患（その他）
0210	徐脈性不整脈
0340	その他の循環器の障害

内保連領域別委員会・学会								病名難易度						治療方針決定難易度					
呼吸	循環器	膠原病・ リウマチ	内分泌 ・代謝	小児	心身 医学	感染症	悪性 腫瘍	A	B	C	D	E	F	A	B	C	D	E	F
	○						○				○						○		○
	○			△						○						○			
	○			△						○			○				○		○
	○			△						○			○				○		○
	○			△						○			○			○			○
	○	○		△							○						○		
	○			△							○						○		
	○			△						○							○		
	○	○		△						○			○			○			○
	○			△			○			○							○		
	○			△			○				○						○		○
	○			△			○					○					○		○
	○			△					○						○				
	○	○	△	△	○			○					○	○					
	○	○								○			○			○			○
	○	○									○		○				○		○
	○	○								○			○			○			○
	○	○								○			○			○			○
	○	○							○							○			
○	○	○									○						○		
	○	○								○						○			
	○			△						○						○			
	○									○						○			

MDC 06

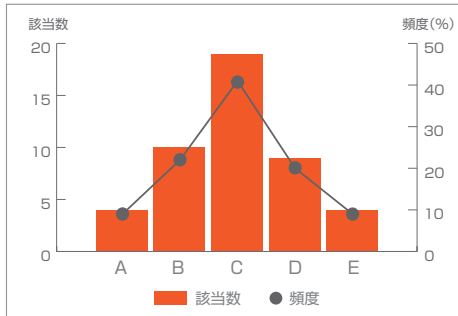
消化器系疾患 肝臓・胆道・ 膵臓疾患

調査主担当

消化器関連委員会

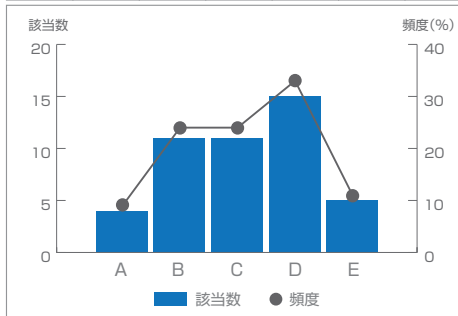
MDC6 病名難易度

	A	B	C	D	E	F
該当数	4	10	19	9	4	4
頻度	9%	22%	41%	20%	9%	



MDC6 治療方針決定難易度

	A	B	C	D	E	F
該当数	4	11	11	15	5	24
頻度	9%	24%	24%	33%	11%	



分類コード	病名
0010	食道の悪性腫瘍（頸部を含む）
0020	胃の悪性腫瘍
0030	小腸の悪性腫瘍、腹膜の悪性腫瘍
0035	結腸（虫垂を含む）の悪性腫瘍
0040	直腸肛門（直腸S状結腸から肛門）の悪性腫瘍
0050	肝・肝内胆管の悪性腫瘍（続発性を含む）
0060	胆嚢、肝外胆管の悪性腫瘍
007x	膵臓、脾臓の腫瘍
0080	食道の良性腫瘍
0090	胃の良性腫瘍
0100	小腸大腸の良性疾患（良性腫瘍を含む）
0102	穿孔または膿瘍を伴わない憩室性疾患
0110	肝の良性腫瘍
0130	食道、胃、十二指腸、他腸の炎症（その他良性疾患）
0140	胃十二指腸潰瘍、胃憩室症、幽門狭窄（穿孔を伴わないもの）
0141	胃十二指腸潰瘍、胃憩室症、幽門狭窄（穿孔を伴うもの）
0150	虫垂炎
0160	鼠径ヘルニア
0170	閉塞、壊疽のない腹腔のヘルニア
0180	クローン病等
0185	潰瘍性大腸炎
0190	虚血性腸炎
0200	腸重積
0210	ヘルニアの記載のない腸閉塞
0220	直腸脱、肛門脱
0230	肛門周囲膿瘍
0235	痔瘻
0240	外痔核
0245	内痔核
0250	尖圭コンジローム
0260	肛門狭窄、肛門裂溝
0270	劇症肝炎、急性肝不全、急性肝炎
0280	アルコール性肝障害
0290	慢性肝炎（慢性C型肝炎を除く）
0295	慢性C型肝炎
0300	肝硬変（胆汁性肝硬変を含む）
0310	肝膿瘍（細菌性・寄生虫性疾患を含む）
0320	肝嚢胞
0330	胆嚢疾患（胆嚢結石など）
0335	胆嚢水腫、胆嚢炎等
0340	胆管（肝内外）結石、胆管炎
0350	急性膵炎
0360	慢性膵炎（膵嚢胞を含む）
0370	腹膜炎、腹腔内膿瘍（女性器臓器を除く）
0565	顎変形症
0570	その他の消化管の障害

外保連 日本口腔 科学会	内保連領域別委員会・学会					病名難易度						治療方針決定難易度					
	消化器	膠原病・ リウマチ	小児	感染症	悪性 腫瘍	A	B	C	D	E	F	A	B	C	D	E	F
	○				○				○		○					○	○
	○				○				○		○				○		○
	○				○					○	○				○		○
	○				○				○		○				○		○
	○				○				○		○				○		○
	○				○					○	○					○	○
	○				○					○	○					○	○
	○				○					○	○					○	○
	○								○					○			
	○							○						○			
	○							○						○			
	○						○						○				
	○							○					○				
	○	○	△					○					○				
	○		△					○					○				
	○		△						○						○		○
	○							○					○				○
	○							○					○				○
	○							○					○				○
	○							○					○				○
	○		△	○				○					○			○	○
	○							○					○				○
	○							○					○				○
	○							○					○				○
	○							○					○				○
	○	○	△					○					○				○
	○	○						○					○				○
	○	○	△	○				○					○				○
○								○							○		
	○	○						○						○			

MDC 07

筋骨格系疾患

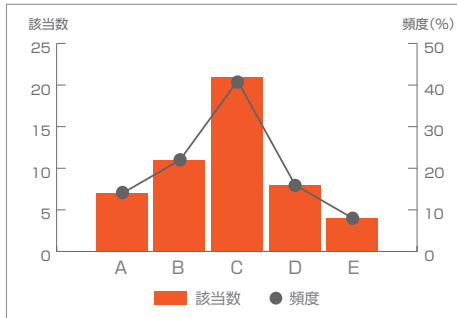
調査主担当

整形外科学会

膠原病・リウマチ関連委員会

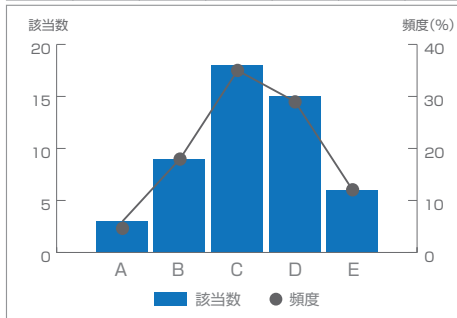
MDC7 病名難易度

	A	B	C	D	E	F
該当数	7	11	21	8	4	0
頻度	14%	22%	41%	16%	8%	



MDC7 治療方針決定難易度

	A	B	C	D	E	F
該当数	3	9	18	15	6	3
頻度	6%	18%	35%	29%	12%	



分類コード	病名
0010	骨軟部の良性腫瘍（脊椎・脊髄を除く）
0020	神経の良性腫瘍
0030	脊椎・脊髄腫瘍
0040	骨の悪性腫瘍（脊椎を除く）
0041	軟部の悪性腫瘍（脊髄を除く）
0050	肩関節炎、肩の障害（その他）
0060	手肘の関節炎
0070	骨髓炎（上肢）
0071	骨髓炎（上肢以外）
0080	滑膜炎、腱鞘炎、軟骨などの炎症（上肢）
0085	滑膜炎、腱鞘炎、軟骨などの炎症（上肢以外）
0090	筋炎（感染性を含む）
010x	化膿性関節炎（下肢）
0150	上肢神経障害（胸郭出口症候群含む）
0160	上肢末梢神経麻痺
0170	下肢神経疾患
0180	脊椎変形
0190	上肢・手の変形（偽関節を除く）
0200	手関節症（変形性を含む）
0210	下肢の変形
0230	膝関節症（変形性を含む）
0240	動揺関節症
0250	関節内障、関節内遊離体
0270	膝蓋骨の障害
0280	骨端症、骨軟骨障害・骨壊死、発育期の膝関節障害
0290	上肢関節拘縮・強直
0310	下肢関節拘縮・強直
0330	脊椎感染（感染を含む）
034x	脊柱管狭窄（脊椎症を含む）
0341	脊柱管狭窄（脊椎症を含む） 頸部
0343	脊柱管狭窄（脊椎症を含む） 腰部骨盤、不安定椎
0350	椎間板変性、ヘルニア
0370	脊椎骨粗鬆症
0380	ガングリオン
0390	線維芽細胞性障害
0395	壊死性筋膜炎
040x	股関節骨頭壊死、股関節症（変形性を含む）
0420	大腿骨頭すべり症
0430	神経異栄養症、骨成長障害、骨障害（その他）
0440	色素性絨毛結節性滑膜炎
0460	股関節ペルテス病
0470	関節リウマチ
0510	痛風、関節の障害（その他）
0520	リンパ節、リンパ管の疾患
0560	全身性臓器障害を伴う自己免疫性疾患
0570	瘢痕拘縮
0580	斜頸
0590	血管腫、リンパ管腫
0600	骨折変形癒合、癒合不全などによる変形（上肢以外）
0610	骨折変形癒合、癒合不全などによる変形（上肢）
1030	その他の筋骨格系・結合組織の疾患

内保連領域別委員会・学会							病名難易度						治療方針決定難易度					
神経	膠原病・ リウマチ	整形外科 学会	内分泌 ・代謝	小児	感染症	悪性 腫瘍	A	B	C	D	E	F	A	B	C	D	E	F
		○							○						○			
		○								○						○		
		○				○					○						○	
		○				○					○						○	
		○				○					○						○	
	○	○						○							○			
	○	○						○						○				
		○		△ 小児感染症	○					○						○		
		○		△ 小児感染症	○					○						○		
	○	○						○							○			
	○	○						○							○			
○	○	○		△ 小児感染症	○			○								○		
	○	○		△ 小児感染症	○			○								○		○
○		○						○								○		
○		○						○								○		
○		○						○								○		
	○	○						○								○		
	○	○						○								○		
		○								○						○		
	○	○								○						○		
	○	○								○						○		
	○	○								○						○		
	○	○								○						○		
	○	○	○							○						○		
	○	○						○								○		
	○	○						○								○		
	○	○						○								○		
	○	○						○								○		
	○	○						○								○		
	○	○						○								○		
	○	○						○								○		
	○	○						○								○		
	○	○						○								○		
	○	○						○								○		
	○	○						○								○		
	○	○						○								○		
	○	○						○								○		
	○	○						○								○		
	○	○						○								○		
	○	○						○								○		
	○	○						○								○		
	○	○						○								○		
	○	○						○								○		
	○	○						○								○		
	○	○						○								○		
	○	○						○								○		
	○	○						○								○		

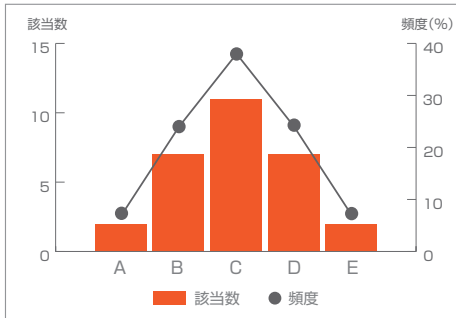
MDC 08

皮膚・ 皮下組織の 疾患

調査主担当
皮膚科学会

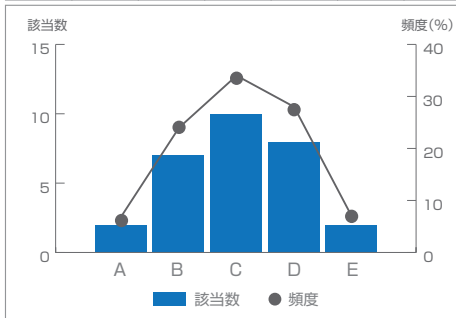
MDC8 病名難易度

	A	B	C	D	E	F
該当数	2	7	11	7	2	0
頻度	7%	24%	38%	24%	7%	



MDC8 治療方針決定難易度

	A	B	C	D	E	F
該当数	2	7	10	8	2	2
頻度	7%	24%	34%	28%	7%	



分類コード	病名
0005	黒色腫
0006	皮膚の悪性腫瘍（黒色腫以外）
0007	皮膚の良性新生物
0011	急性膿皮症
0020	帯状疱疹
0030	疱疹（帯状疱疹を除く）、その類症
0040	ウイルス性急性発疹症
0050	湿疹、皮膚炎群
0070	慢性膿皮症
0080	痒疹、蕁麻疹
0090	紅斑症
0100	薬疹、中毒疹
0105	重症薬疹
0110	水疱症
0120	紅皮症
0130	角化症、角皮症
0140	炎症性角化症
0150	爪の疾患
0160	皮膚の萎縮性障害
0180	母斑、母斑症
0190	脱毛症
0210	ざ瘡、皮膚の障害（その他）
0220	エクリン汗腺の障害、アポクリン汗腺の障害
0230	皮膚色素異常症
0240	多汗症
0245	放射線皮膚障害
0250	褥瘡潰瘍
0260	その他の皮膚の疾患
0270	食物アレルギー

内保連領域別委員会・学会				病名難易度						治療方針決定難易度					
膠原病 ・リウマチ	皮膚科 学会	小児	感染症	A	B	C	D	E	F	A	B	C	D	E	F
	○						○						○		
	○						○						○		
	○				○						○				
	○				○						○				
	○	△ 小児感染症	○	○							○				
	○				○										
	○	△ 小児感染症	○		○						○				
○	○	△ アレルギー			○						○				
	○					○							○		
	○			○							○				
	○					○						○			
	○						○						○		
	○							○						○	○
	○							○						○	
	○					○							○		
	○					○					○				
	○					○						○			
	○					○						○			
	○					○						○			
	○	△ 新生児2学会					○						○		○
	○					○						○			
	○				○					○					
	○					○						○			
	○						○					○			
	○					○						○			
	○				○							○			
	○					○						○			
	○						○					○			
	○	○ アレルギー				○							○		

MDC 09

乳房の疾患

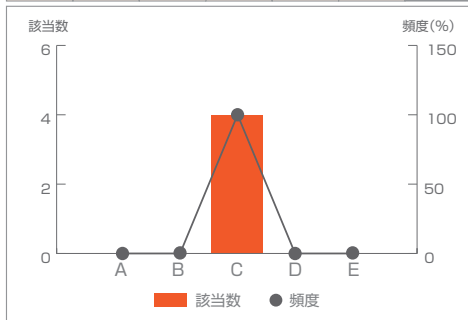
調査主担当

乳癌学会と悪性腫瘍関連委員会

分類コード	病名
0010	乳房の悪性腫瘍
0020	乳房の良性腫瘍
0030	乳房の炎症性障害
0040	乳房の形態異常、女性化乳房、乳腺症など

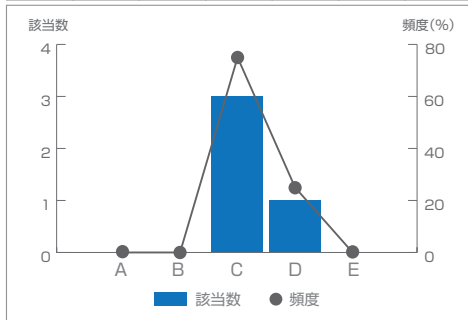
MDC9 病名難易度

	A	B	C	D	E	F
該当数	0	0	4	0	0	0
頻度	0%	0%	100%	0%	0%	



MDC9 治療方針決定難易度

	A	B	C	D	E	F
該当数	0	0	3	1	0	0
頻度	0%	0%	75%	25%	0%	



外保連	内保連領域別委員会・学会		病名難易度						治療方針決定難易度						
	日本乳癌学会	乳癌学会	悪性腫瘍	A	B	C	D	E	F	A	B	C	D	E	F
	○	○			○								○		
○					○							○			
○					○							○			
○					○							○			

MDC 10

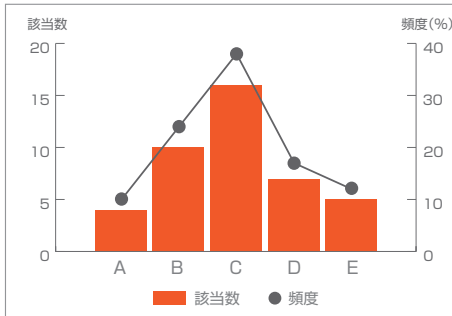
内分泌・栄養・代謝に関する疾患

調査主担当

内分泌・代謝関連委員会

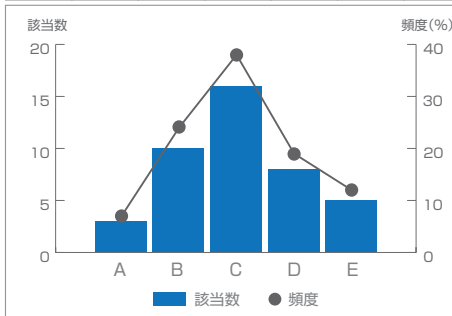
MDC10 病名難易度

	A	B	C	D	E	F
該当数	4	10	16	7	5	1
頻度	10%	24%	38%	17%	12%	



MDC10 治療方針決定難易度

	A	B	C	D	E	F
該当数	3	10	16	8	5	8
頻度	7%	24%	38%	19%	12%	



分類コード	病名
0010	多発性内分泌腺腫症
0020	甲状腺の悪性腫瘍
0030	内分泌腺および関連組織の腫瘍
0040	糖尿病性ケトアシドーシス、非ケトン昏睡
0050	低血糖症（糖尿病治療に伴う場合）
0060	1型糖尿病（糖尿病性ケトアシドーシスを除く）（末梢循環不全なし）
0061	1型糖尿病（糖尿病性ケトアシドーシスを除く）（末梢循環不全あり）
0070	2型糖尿病（糖尿病性ケトアシドーシスを除く）（末梢循環不全なし）
0071	2型糖尿病（糖尿病性ケトアシドーシスを除く）（末梢循環不全あり）
0080	その他の糖尿病（糖尿病性ケトアシドーシスを除く）（末梢循環不全なし）
0081	その他の糖尿病（糖尿病性ケトアシドーシスを除く）（末梢循環不全あり）
0100	糖尿病足病変
0120	肥満症
0130	甲状腺の良性結節
0140	甲状腺機能亢進症
0150	慢性甲状腺炎
0160	甲状腺機能低下症
0170	急性甲状腺炎
0180	副腎皮質機能亢進症、非機能性副腎皮質腫瘍
0190	褐色細胞腫、パラガングリオーマ
0202	その他の副腎皮質機能低下症
0210	低血糖症
0220	原発性副甲状腺機能亢進症、副甲状腺腫瘍
0230	続発性副甲状腺機能亢進症
0240	副甲状腺機能低下症
0250	下垂体機能低下症
0260	下垂体機能亢進症
0270	間脳下垂体疾患（その他）
0280	尿崩症
0285	ADH分泌異常症
0290	グルコース調節・隣内分泌障害、その他の内分泌疾患
0300	代謝性疾患（糖尿病を除く）
0310	腎血管性高血圧症
0320	内分泌性高血圧症（その他）
0330	栄養障害（その他）
0335	代謝障害（その他）
0360	小人症
0370	アミロイドーシス
0380	体液量減少症
0391	低カリウム血症
0392	カルシウム代謝障害
0393	その他の体液・電解質・酸塩基平衡障害

内保連領域別委員会・学会								病名難易度						治療方針決定難易度					
循環器	膠原病・ リウマチ	内分泌・ 代謝	腎・血液 浄化	血液	小児	心身医学	悪性腫瘍	A	B	C	D	E	F	A	B	C	D	E	F
		○			△							○						○	○
		○			△		○				○						○		
		○			△		○				○						○		
		○			△							○						○	
		○						○							○				
		○			△				○							○			○
									○							○			○
		○			△										○				○
									○						○				○
		○			△										○				○
									○						○				○
		○			△										○				○
		○			△	○											○		○
		○			△										○				○
	○	○			△											○			
	○	○			△										○				
		○			△											○			
		○			△											○			
		○			△											○			
		○			△											○			
		○	○		△												○		
		○			△												○		
		○			△												○		○
		○			△												○		
		○			△												○		
		○			△												○		
		○			△												○		
		○	○		△												○		
		○			△												○		
		○			△												○		
		○	○		△												○		
		○			△												○		

MDC 11

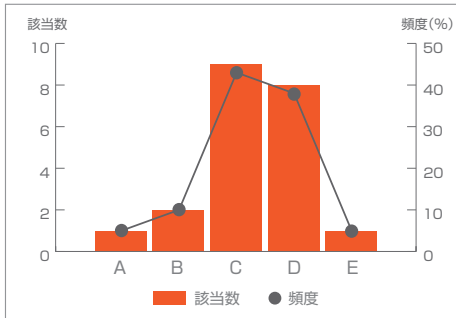
腎・尿路系疾患 及び 男性生殖器系疾患

調査主担当

腎・血液浄化関連委員会

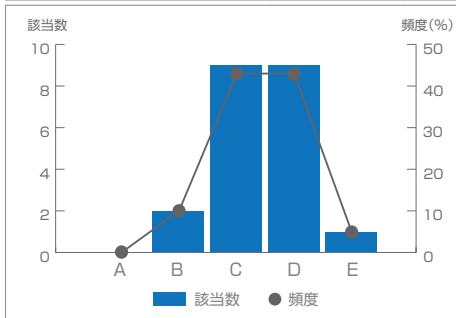
MDC11 病名難易度

	A	B	C	D	E	F
該当数	1	2	9	8	1	0
頻度	5%	10%	43%	38%	5%	



MDC11 治療方針決定難易度

	A	B	C	D	E	F
該当数	0	2	9	9	1	0
頻度	0%	10%	43%	43%	5%	



分類コード	病名
001x	腎腫瘍
002x	性器の悪性腫瘍
004x	尿道・性器の良性腫瘍
0050	後腹膜疾患
0060	腎盂・尿管の悪性腫瘍
0070	膀胱腫瘍
0080	前立腺の悪性腫瘍
0100	精巣腫瘍
012x	上部尿路疾患
013x	下部尿路疾患
0200	前立腺肥大症等
022x	男性生殖器疾患
0260	ネフローゼ症候群
0270	急速進行性腎炎症候群
0275	急性腎炎症候群
0280	慢性腎炎症候群・慢性間質性腎炎・慢性腎不全
0290	急性腎不全
0310	腎臓または尿路の感染症
0320	腎、泌尿器の疾患（その他）
0420	水腎症（その他）
0430	腎動脈塞栓症

内保連領域別委員会・学会						病名難易度						治療方針決定難易度					
泌尿器科 学会	膠原病・ リウマチ	腎・血液 浄化	小児	感染症感	悪性腫瘍	A	B	C	D	E	F	A	B	C	D	E	F
○		△							○						○		
○		△			○				○						○		
○		△						○						○			
○		△							○						○		
○		△			○				○						○		
○		△			○				○						○		
○		△			○				○						○		
○		△			○				○						○		
○		△						○						○			
○		△						○						○			
○		△						○						○			
○		△						○						○			
		○	△					○						○			
	○	○								○						○	
	○	○	△						○						○		
	○	○						○							○		
	○	○	△					○						○			
		○	△	○			○						○				
		○						○					○				
		○						○						○			
		○							○					○			

MDC 12

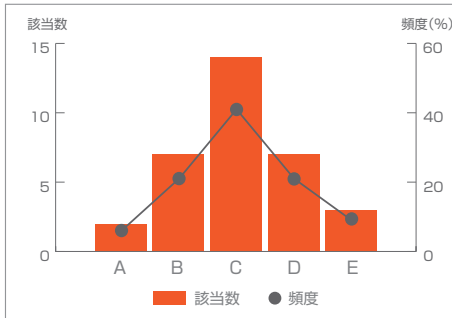
女性生殖器系疾患 及び 産褥期疾患・ 異常妊娠分娩

調査主担当

女性診療科関連委員会

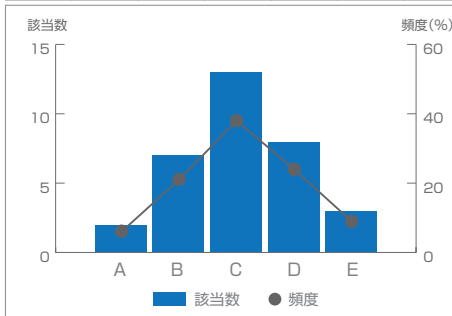
MDC12 病名難易度

	A	B	C	D	E	F
該当数	2	7	14	7	3	1
頻度	6%	21%	41%	21%	9%	



MDC12 治療方針決定難易度

	A	B	C	D	E	F
該当数	2	7	13	8	3	3
頻度	6%	21%	38%	24%	9%	



分類コード	病名
0010	卵巣・子宮附属器の悪性腫瘍
002x	子宮頸・体部の悪性腫瘍
0030	外陰の悪性腫瘍
0040	膣の悪性腫瘍
0050	絨毛性疾患
0060	子宮の良性腫瘍
0070	卵巣の良性腫瘍
0080	女性生殖器の良性腫瘍（その他）
0090	生殖器脱出症
0100	子宮内膜症
0110	子宮・子宮附属器の炎症性疾患
0120	卵巣・卵管・広間膜の非炎症性疾患
0130	異所性妊娠（子宮外妊娠）
0140	流産
0150	妊娠早期の出血
0160	妊娠高血圧症候群関連疾患
0165	妊娠合併症等
0170	早産、切迫早産
0180	胎児及び胎児付属物の異常
0182	前置胎盤および低置胎盤
0185	（常位）胎盤早期剥離
0190	女性生殖系の炎症性疾患（その他）
0200	妊娠中の糖尿病
0210	女性性器を含む瘻
0220	女性性器のポリープ
0230	子宮の非炎症性障害
0240	膣及び外陰の非炎症性障害
0250	生殖・月経周期に関連する病態
0260	分娩の異常
0270	産褥期を中心とするその他の疾患
0271	産褥期の乳房障害
0280	骨盤静脈瘤、外陰静脈瘤
0290	産科播種性血管内凝固症
0300	人工授精に関する合併症

MDC 13

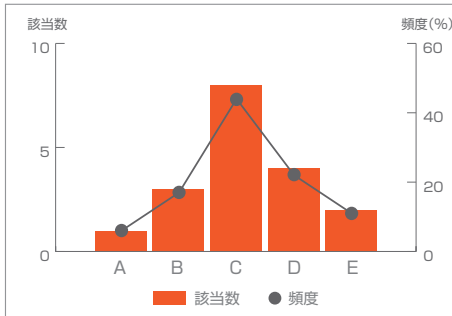
血液・造血器・免疫臓器の疾患

調査主担当

血液関連委員会

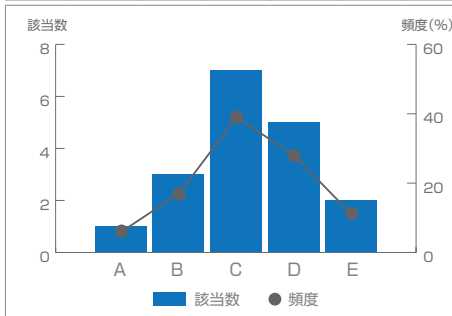
MDC13 病名難易度

	A	B	C	D	E	F
該当数	1	3	8	4	2	5
頻度	6%	17%	44%	22%	11%	



MDC13 治療方針決定難易度

	A	B	C	D	E	F
該当数	1	3	7	5	2	6
頻度	6%	17%	39%	28%	11%	



分類コード	病名
0010	急性白血病
0020	ホジキン病
0030	非ホジキンリンパ腫
0040	多発性骨髄腫、免疫系悪性新生物
0050	慢性白血病、骨髄増殖性疾患
0060	骨髄異形成症候群
0070	白血球疾患（その他）
0080	再生不良性貧血
0090	貧血（その他）
0100	播種性血管内凝固症候群
0110	出血性疾患（その他）
0111	アレルギー性紫斑病
0120	血液疾患（その他）
0130	凝固異常（その他）
0140	造血器疾患（その他）
0150	原発性免疫不全症候群
0160	後天性免疫不全症候群
0170	血友病

内保連領域別委員会・学会				病名難易度						治療方針決定難易度					
整形外科学会	血液	小児	悪性腫瘍	A	B	C	D	E	F	A	B	C	D	E	F
	○	△					○		○					○	○
	○		○			○			○			○			○
	○	△	○					○	○				○		○
○	○		○			○			○				○		
	○	△	○			○			○			○			
	○	△	○					○	○					○	
	○	○				○			○			○			
	○					○			○				○		
	○					○			○	○					
	○					○			○			○			
	○	△					○		○			○			
	○	△				○			○		○				
	○			○					○		○				
	○					○			○				○		
	○					○			○		○				
	○	△					○		○				○		○
	○	△				○			○			○			○
○	○	△				○			○			○			○

MDC 14

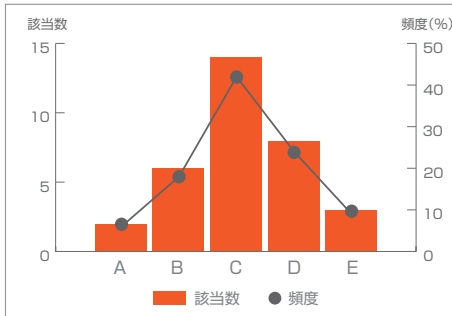
新生児疾患, 先天性奇形

調査主担当

小児関連委員会

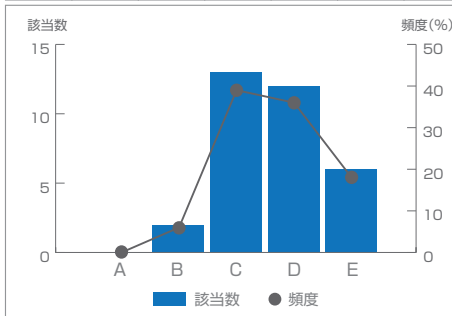
MDC 14 病名難易度

	A	B	C	D	E	F
該当数	2	6	14	8	3	2
頻度	6%	18%	42%	24%	9%	



MDC 14 治療方針決定難易度

	A	B	C	D	E	F
該当数	0	2	13	12	6	6
頻度	0%	6%	39%	36%	18%	



分類コード	病名
0070	頭蓋、顔面骨の先天異常
0080	脳、脊髄の先天異常
0090	先天性鼻涙管閉塞
0100	眼の先天異常
0110	鼻の先天異常
0140	口蓋・口唇先天性疾患
0170	正中顎嚢胞・側顎嚢胞
0190	小耳症・耳介異常・外耳道閉鎖
0210	先天性耳瘻孔、副耳
0220	耳の疾患（その他）
0230	喉頭の疾患（その他）
0245	舌・口腔・咽頭の先天異常
0260	胸郭の変形および先天異常
0270	肺の先天性異常
0280	気道の先天異常
029x	動脈管開存症、心房中隔欠損症
031x	先天性心疾患（動脈管開存症、心房中隔欠損症を除く）
0390	食道の先天異常
0410	先天性肥厚性幽門狭窄症
0430	腸管の先天異常
044x	直腸肛門奇形、ヒルシュスプルング病
0450	胆道の先天異常（拡張症）
0460	胆道の先天異常（閉鎖症）
0480	先天性腹壁異常
0490	手足先天性疾患
0500	骨軟骨先天性形成異常
0510	股関節先天性疾患、大腿骨先天性疾患
0550	先天性嚢胞性腎疾患
056x	先天性水腎症、先天性上部尿路疾患
0580	先天性下部尿路疾患
0590	停留精巣
0600	女性性器の先天異常
0620	その他の先天異常

MDC 15

小児疾患

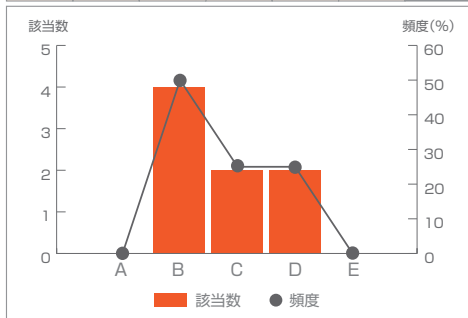
調査主担当

小児関連委員会

分類コード	病名
0010	ウイルス性腸炎
0020	細菌性腸炎
0021	偽膜性腸炎
0040	熱性けいれん
0070	川崎病
0100	虐待症候群
0110	染色体異常（ターナー症候群及びクラインフェルター症候群を除く）
0120	脳性麻痺

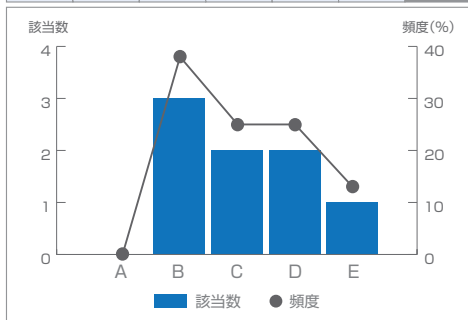
MDC15 病名難易度

	A	B	C	D	E	F
該当数	0	4	2	2	0	0
頻度	0%	50%	25%	25%	0%	



MDC15 治療方針決定難易度

	A	B	C	D	E	F
該当数	0	3	2	2	1	2
頻度	0%	38%	25%	25%	13%	



内保連領域別委員会・学会							病名難易度						治療方針決定難易度					
神経	循環器	消化器	膠原病・ リウマチ	整形外科 学会	小児	感染症	A	B	C	D	E	F	A	B	C	D	E	F
					○	○		○						○				
		○			○	○		○						○				
		○			○	○		○							○			
					○			○						○				
	○		○		○					○							○	
				○	○					○						○		○
				○	○					○							○	○
					○					○						○		

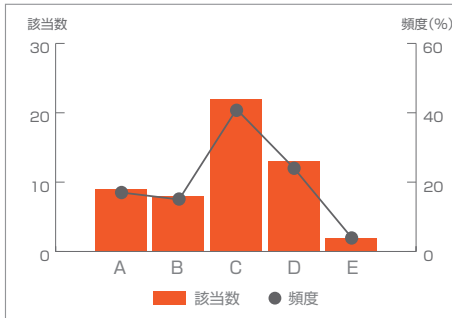
MDC 16-1

外傷・熱傷・中毒

調査主担当
整形外科学会

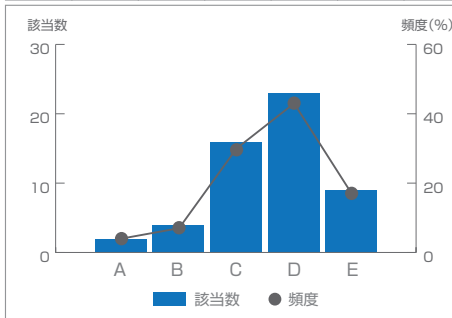
MDC16 病名難易度

	A	B	C	D	E	F
該当数	9	8	22	13	2	1
頻度	17%	15%	41%	24%	4%	



MDC16 治療方針決定難易度

	A	B	C	D	E	F
該当数	2	4	16	23	9	1
頻度	4%	7%	30%	43%	17%	



分類コード	病名
0100	頭蓋・頭蓋内損傷
0200	顔面損傷（口腔、咽頭損傷を含む）
0250	眼損傷
0300	喉頭・頸部気管損傷
0350	頸部損傷（喉頭・頸部気管損傷、頸椎頸髄損傷を除く）
0400	胸郭・横隔膜損傷
0440	外耳・中耳損傷（異物を含む）
0450	肺・胸部気管・気管支損傷
0480	心・大血管損傷
0500	食道・胃損傷
0510	肝・胆道・膵・脾損傷
054x	腸管損傷（胃以外）
0570	腹部血管損傷
0575	その他腹腔内臓器の損傷
0580	腹壁損傷
0590	四肢神経損傷
0600	四肢血管損傷
0610	四肢筋腱損傷
0620	肘、膝の外傷（スポーツ障害等を含む）
0640	外傷性切断
0650	コンパートメント症候群
0660	皮下軟部損傷・挫滅損傷、開放創
0690	胸椎、腰椎以下骨折損傷（胸・腰髄損傷を含む）
0700	鎖骨骨折、肩甲骨骨折
0710	鎖骨骨折、肩甲骨骨折の開放骨折
0720	肩関節周辺の骨折脱臼
0730	肩関節周辺開放骨折
0740	肘関節周辺の骨折・脱臼
0750	肘関節周辺開放骨折
0760	前腕の骨折
0770	前腕開放骨折
0780	手関節周辺骨折脱臼
0790	手関節周辺開放骨折
0800	股関節大腿近位骨折
0810	股関節大腿近位開放骨折
0820	膝関節周辺骨折・脱臼
0830	膝関節周辺開放骨折
0835	下腿足関節周辺骨折
0840	下腿足関節周辺開放骨折
0850	足関節・足部の骨折、脱臼
0860	足関節・足部の骨折、脱臼、開放骨折
0870	頸椎頸髄損傷
0950	腎・尿管損傷
0960	膀胱・尿道損傷

外保連	内保連領域別 委員会・学会	病名難易度						治療方針決定難易度					
	整形外科学会	A	B	C	D	E	F	A	B	C	D	E	F
日本脳神経外科学会				○								○	
日本形成外科学会			○							○			
日本眼科学会					○							○	
日本耳鼻咽喉科学会				○							○		
日本耳鼻咽喉科学会					○						○		
日本呼吸器外科学会					○						○		
日本耳鼻咽喉科学会				○						○			
日本呼吸器外科学会					○						○		
日本心血管外科学会				○							○		
日本食道学会				○						○			
日本肝胆膵外科学会					○							○	
日本消化器外科学会		○							○				
日本心血管外科学会				○							○		
日本消化器外科学会				○						○			
日本臨床外科学会			○						○				
	○			○							○		
	○			○							○		
	○			○						○			
	○				○						○		
	○	○										○	
	○				○						○		
	○			○								○	
	○	○						○					
	○			○						○			
	○	○							○				
	○	○								○			
	○	○									○		
	○	○										○	
	○	○											○
	○	○											○
	○		○							○			
	○		○								○		
	○			○						○			
	○			○							○		
	○				○							○	
日本泌尿器科学会					○							○	
日本泌尿器科学会				○							○		

MDC 16-2

外傷・熱傷・ 中毒

調査主担当
整形外科学会

分類 コード	病名
0970	生殖器損傷
0980	骨盤損傷
0990	多部位外傷
0995	気道熱傷
1000	熱傷・化学熱傷・凍傷・電撃傷
1020	体温異常
1030	気圧による損傷
1040	損傷の続発性、後遺症
1060	詳細不明の損傷等
1070	薬物中毒（その他の中毒）

外保連	内保連領域別 委員会・学会	病名難易度						治療方針決定難易度					
	整形外科学会	A	B	C	D	E	F	A	B	C	D	E	F
日本泌尿器科学会				○							○		
日本産科婦人科学会				○						○			
日本形成外科学会			○							○			
日本熱傷学会			○							○			
日本熱傷学会			○							○			
日本救急医学会				○						○			
日本救急医学会				○							○		
日本救急医学会						○	○					○	○
日本救急医学会					○						○		
日本救急医学会			○							○			

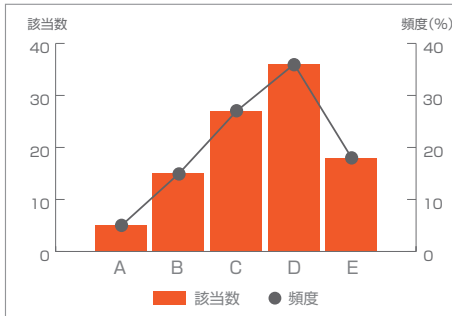
MDC 17-1

精神疾患

調査主担当
精神科関連委員会

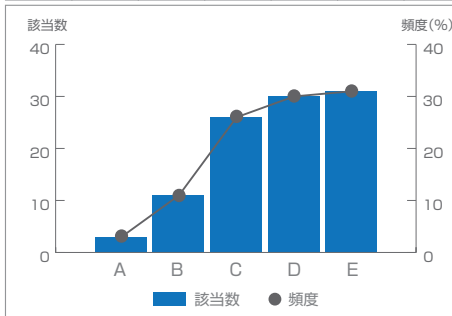
MDC17 病名難易度

	A	B	C	D	E	F
該当数	5	15	27	36	18	0
頻度	5%	15%	27%	36%	18%	



MDC17 治療方針決定難易度

	A	B	C	D	E	F
該当数	3	11	26	30	31	0
頻度	3%	11%	26%	30%	31%	



病名				
不安抑うつ反応によるストレス性と理解しての休養目的入院				
特定 25 疾患にあるてんかん重責				
F0 脳器質性・症候性精神障害	認知症	自傷他害症状有り		
		重篤身体合併症有り		
		巢症状有り		
		BPSD 有り		
		自殺企図歴有り		
		せん妄有り		
		いずれも無い		
	てんかん	精神病症状有り		
		行動障害有り		
		精神発作等特異な発作有り		
		難治性てんかん		
		いずれも無い		
	外傷・辺縁系脳炎など	注意障害 / 遂行機能有り		
		社会的行動障害有り		
		上記両方有り		
	上記いずれか + 適応障害有り			
	いずれも無し			
F1 薬物依存	非自主的入院	GAF ≤ 20 点	自傷他害症状有り	
			重篤身体合併症有り	
			せん妄有り	
			広汎性発達障害の併存有り	
		いずれも無し		
	F1 自主的入院	40 ≥ GAF ≥ 21		自傷他害症状有り
				重篤身体合併症有り
				せん妄有り
				広汎性発達障害の併存有り
		いずれも無し		
	F1 自主的入院	GAF ≤ 40 点		重篤身体合併症有り
				せん妄有り
			広汎性発達障害の併存有り	
			いずれも無し	
F1 自主的入院	GAF ≥ 41		重篤身体合併症有り	
			せん妄有り	
			広汎性発達障害の併存有り	
			いずれも無し	

病名難易度						治療方針決定難易度					
A	B	C	D	E	F	A	B	C	D	E	F
○						○					
				○						○	
			○							○	
				○						○	
			○						○		
			○						○		
			○						○		
		○						○			
	○							○			
			○						○		
			○							○	
			○							○	
			○							○	
		○						○			
			○						○		
			○							○	
			○							○	
		○						○			
			○						○		
			○							○	
			○							○	
		○						○			
			○						○		
			○							○	
			○							○	
		○						○			
			○						○		
			○							○	
			○							○	
		○						○			
			○						○		
			○							○	
			○							○	
		○						○			
○						○					

DPC のコードにある ICD の F0～F4、その他の精神と行動の障害の分類に沿って、状態や状況に応じて難易度を付ける作業を進めておりました。

精神疾患病名を MDC-17 の 0020、0030、0040、0050、0060 の 5 つに分類して難易度を評価することはできませんので、0010、0020、0030、0040、0050 の状態、状況により亜型に分けて難易度を付けることにしました。

F5～9 その他の精神と行動の障害

F5～9 は DPC 適応病院等の精神病床への入院がごく少数であり、MDC17 の樹形図でもその他の精神と行動の障害として、一括されているので、今後、必要に応じて検討する。

MDC 17-2

精神疾患

調査主担当
精神科関連委員会

		病名	
F2 統合失調症圏	非自主的入院	GAF ≤ 20 点	自傷他害症状有り
			重篤身体合併症有り
			抗精神病薬不耐性有り
			抗精神病薬治療抵抗性有り
			クロザピン治療有り
			mECT 治療有り
	いずれも無し		
	40 ≥ GAF ≥ 21	自傷他害症状有り	
		重篤身体合併症有り	
		抗精神病薬不耐性有り	
		抗精神病薬治療抵抗性有り	
		クロザピン治療有り	
mECT 治療有り			
いずれも無し			
F2 自主的入院	GAF ≤ 40 点	重篤身体合併症有り	
		クロザピン治療有り	
		mECT 治療有り	
		いずれも無し	
	GAF ≥ 41	重篤身体合併症有り	
		クロザピン治療有り	
		mECT 治療有り	
		いずれも無し	
F3 うつ病圏	非自主的入院	GAF ≤ 20 点	自傷他害症状有り
			重篤身体合併症有り
			mECT 治療有り
			差し迫った自殺企図有り
			広汎性発達障害の併存有り
			いずれも無し
	40 ≥ GAF ≥ 21	自傷他害症状有り	
		重篤身体合併症有り	
		mECT 治療有り	
		差し迫った自殺企図有り	
		広汎性発達障害の併存有り	
		いずれも無し	

病名難易度						治療方針決定難易度					
A	B	C	D	E	F	A	B	C	D	E	F
			○							○	
				○						○	
			○							○	
			○						○		
				○						○	
				○						○	
	○							○			
		○						○			
			○						○		
		○							○		
		○							○		
				○						○	
			○						○		
	○						○				
			○						○		
				○						○	
			○						○		
	○						○				
		○						○			
			○						○		
				○						○	
			○						○		
				○						○	
			○						○		
				○						○	
			○						○		
	○						○				

MDC 17-3

精神疾患

調査主担当
精神科関連委員会

病名				
F3うつ病圏	F3 自主的入院	GAF ≤ 40 点	重篤身体合併症有り	
			mECT 治療有り	
			自殺企図歴有り	
			広汎性発達障害の併存有り	
			いずれも無し	
	GAF ≥ 41	重篤身体合併症有り		
		mECT 治療有り		
		自殺企図歴有り		
		広汎性発達障害の併存有り		
		いずれも無し		
F4 神経症・不安障害圏	非自主的入院	GAF ≤ 40 点	重篤身体合併症有り	
			解離症状有り	
			トラウマの既往有り	
			広汎性発達障害の併存有り	
			いずれも無し	
	GAF ≥ 41	重篤身体合併症有り		
		解離症状有り		
		トラウマの既往有り		
		広汎性発達障害の併存有り		
		いずれも無し		
	F4 自主的入院	GAF ≤ 40 点	GAF ≤ 40 点	重篤身体合併症有り
				解離症状有り
				トラウマの既往有り
				広汎性発達障害の併存有り
				いずれも無し
GAF ≥ 41		GAF ≥ 41	重篤身体合併症有り	
			解離症状有り	
			トラウマの既往有り	
			広汎性発達障害の併存有り	
			いずれも無し	

病名難易度						治療方針決定難易度					
A	B	C	D	E	F	A	B	C	D	E	F
			○						○		
		○						○			
			○						○		
			○						○		
	○						○				
		○						○			
		○						○			
		○						○			
			○						○		
○							○				
			○						○		
			○						○		
			○							○	
			○						○		
	○						○				
		○							○		
		○							○		
		○							○		
		○							○		
	○						○				
	○							○			
		○						○			
	○							○			
		○						○			
○						○					

MDC 18

その他

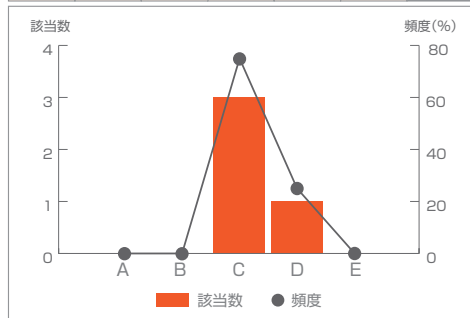
調査主担当

感染症関連委員会

分類コード	病名
0010	敗血症
0020	性感染症
0030	その他の感染症（真菌を除く）
0035	その他の真菌感染症

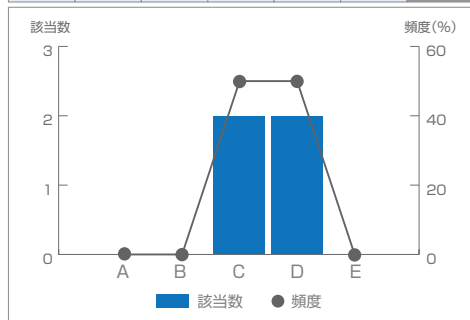
MDC18 病名難易度

	A	B	C	D	E	F
該当数	0	0	3	1	0	0
頻度	0%	0%	75%	25%	0%	



MDC18 治療方針決定難易度

	A	B	C	D	E	F
該当数	0	0	2	2	0	0
頻度	0%	0%	50%	50%	0%	



内保連領域別委員会・学会			病名難易度						治療方針決定難易度					
整形外科学会	小児	感染症	A	B	C	D	E	F	A	B	C	D	E	F
○	△	○			○							○		
	△	○			○						○			
○	△	○			○						○			
○	△	○				○						○		

内保連グリーンブック 診断の技術評価

(診断・治療方針決定難易度)

ver.1